

2. FONOLOGÍA

- 2.1. Fonética y fonología.
- 2.2. Descripción de los inventarios fonológicos: fono, segmento, fonema, sonido, alófono, archifonema. Oposiciones. Clasificación binaria.
- 2.3. La sílaba
- 2.4. Rasgos suprasegmentales
- 2.5. Déficits fonéticos y fonológicos



1

2.1. Fonética y fonología

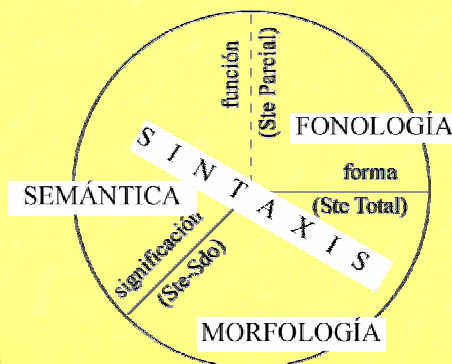


2

2.1. Fonética y fonología

- En el nivel fónico, la **fonología** se encarga del estudio de la función de las formas atendiendo a su contribución a la discriminación de significaciones; su unidad es el *fonema*, que se define como conjunto de rasgos fónicos (*forma*) pertinentes lingüísticamente (*función*) para diferenciar sentidos (*significación*).

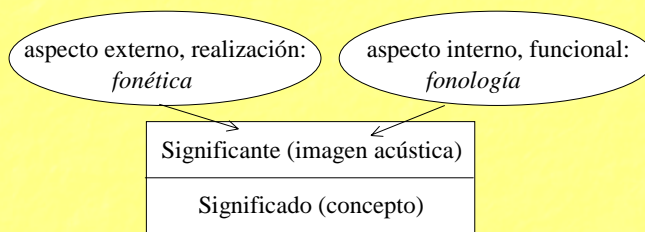
R. Llopis (1989). Fundamentos de Lingüística perceptiva, Madrid: Gredos



3

2.1. Fonética y fonología

- Fonología- abstracción- lengua
- Fonética- concreción-habla

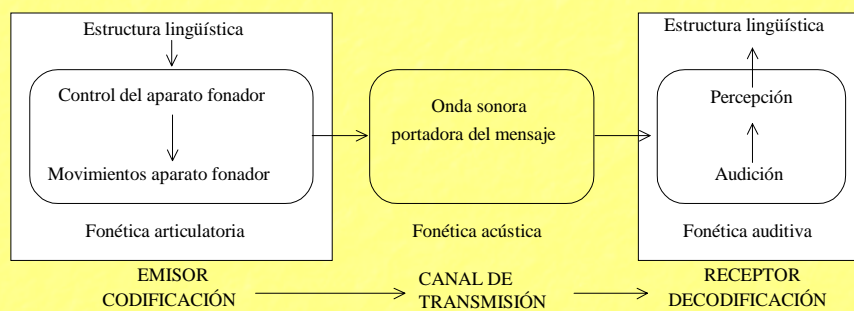


E. Serra y M. Pruiñosa, 2005, "Las formas del lenguaje".

4

2.1. Fonética y fonología

■ Tipos de fonética

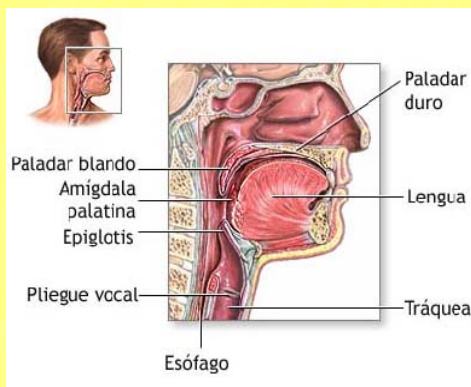


E. Serra y M. Pruiñosa, 2005, "Las formas del lenguaje".

5

2.1. Fonética y fonología

■ Fonética articulatoria



<http://www.nlm.nih.gov/medlineplus/spanish/ency/article/001042.htm>

6

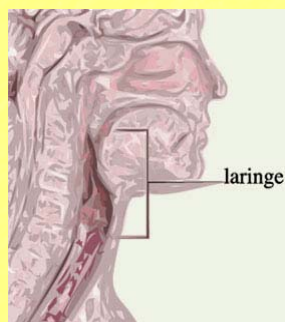
2.1. Fonética y fonología

- **Fonética articuladora:** los órganos que intervienen en la articulación del sonido son móviles o fijos:
 - **Móviles:** labios, mandíbula, lengua (ápice, predorso, mediodorso, postdorso, raíz) y cuerdas vocales órganos articulatorios; modifican la salida del aire que procede de los pulmones. A veces se incluye el velo del paladar, aunque se usa siempre con otro articulador
 - **Fijos:** dientes, alveolos, paladar duro y paladar blando anterior (velo del paladar). Se incluyen también como órganos fijos la úvula (paladar blando posterior) y el costado posterior de la faringe.
 - Los sonidos se producen
 - cuando se ponen en contacto dos órganos articulatorios [b];
 - cuando se ponen en contacto un órgano fijo y otro articulatorio .



7

2.1. Fonética y fonología



- **LA LARINGE**
A su entrada están ubicadas las cuerdas vocales
Permite el paso del aire proveniente de los pulmones hacia la boca y la nariz

http://www.mediks.com/saludyvida/articulo.php?id=1819&llave_seccion=19



8

2.1. Fonética y fonología



■ LAS CUERDAS VOCALES

http://e-ciencia.com/recursos/enciclopedia/Cuerda_vocal



9

2.1. Fonética y fonología

FONÉTICA ACÚSTICA

- Espectrograma: representación de las variaciones de la frecuencia - eje vertical- y la intensidad - nivel de grises - en el habla a lo largo del tiempo - eje horizontal -
- El espectrograma sirve para analizar la sonoridad, la duración, la estructura de los formantes (timbre), la intensidad, las pausas, el acento y el ritmo



10