

# TEMA 37: QUISTES MAXILARES (II).

# CLASIFICACIÓN (OMS 1992)

## A) Quistes del desarrollo

### 1.- ODONTOGÉNICOS

- ✓ Q. Gingival
- ✓ Q. Erupción
- ✓ Q. Gingival del adulto
- ✓ Q. Dentífero o folicular
- ✓ Q. Lateral periodontal
- ✓ Q. Glandular odontogénico
- ✓ Queratoquiste odontogénico

# QUISTE GINGIVAL DE LA INFANCIA (Perlas de Ebstein)

- ✓ Derivan de restos de la lámina dental
- ✓ Elevaciones blanquecinas de la mucosa
- ✓ Remiten espontáneamente al tercer mes
- ✓ No se tratan, desaparecen
- ✓ No confundir con Nódulos de Bohn

(blanquecinos, entre paladar duro y blando, proceden de restos epiteliales entre procesos palatinos)

# CLASIFICACIÓN (OMS 1992)

## A) Quistes del desarrollo

### 1.- ODONTOGÉNICOS

- ✓ Q. Gingival
  - ✓ Q. Erupción
- ✓ Q. Gingival del adulto
- ✓ Q. Dentífero o folicular
- ✓ Q. Lateral periodontal
- ✓ Q. Glandular odontogénico
- ✓ Queratoquiste odontogénico

# QUISTE DE ERUPCIÓN

(Hematoma de erupción)

- ✓ Se originan en el epitelio reducido del esmalte
- ✓ En edades de recambio dental
- ✓ Por causa de obstáculos en la erupción.
- ✓ Tumefacción blanda, azulada, circunscrita
- ✓ Aspecto hemorrágico y fluctuante

# QUISTE DE ERUPCIÓN

- ✓ Relativamente frecuente:
  - 11% de los lactantes
  - 30 % en caninos y molares
- ✓ Tratamiento



# QUISTE DE ERUPCIÓN

- Aparece en dientes definitivos
- Por obstáculos en la erupción
- Edades de recambio (8-13 años)
- Aspecto azulado o hemorrágico
- Raramente se tratan



HISTOLOGIA

# CLASIFICACIÓN (OMS 1992)

## A) Quistes del desarrollo

### 1.- ODONTOGÉNICOS

- ✓ Q. Gingival
- ✓ Q. Erupción
  - ✓ Q. Gingival del adulto
- ✓ Q. Dentífero o folicular
- ✓ Q. Lateral periodontal
- ✓ Q. Glandular odontogénico
- ✓ Queratoquiste odontogénico



# QUISTE GINGIVAL DEL ADULTO

- ✓ Aparecen en tejidos blandos, en adultos
- ✓ Pequeños, en zonas labiales mandibulares
- ✓ Asintomáticos, histología característica
- ✓ Sin manifestaciones radiológicas
- ✓ Tratamiento: extirpación

# QUISTE GINGIVAL DEL ADULTO



# QUISTE GINGIVAL DEL ADULTO



# CLASIFICACIÓN (OMS 1992)

## A) Quistes del desarrollo

### 1.- ODONTOGÉNICOS

- ✓ Q. Gingival
- ✓ Q. Erupción
- ✓ Q. Gingival del adulto
  - ✓ Q. *Dentígero o folicular*
- ✓ Q. Lateral periodontal
- ✓ Q. Glandular odontogénico
- ✓ Queratoquiste odontogénico

# QUISTE DENTÍGERO O FOLICULAR

- ✓ Frecuente: 17% de los quistes
- ✓ Origen en epitelio reducido del esmalte
- ✓ Típicos de la 2<sup>a</sup> y 3<sup>a</sup> década de la vida (5<sup>a</sup>)
- ✓ En terceros molares y caninos

# QUISTE DENTÍGERO O FOLICULAR

- ✓ Frecuente: 17% de los quistes
- ✓ Origen en epitelio reducido del esmalte
- ✓ Típicos de la 2<sup>a</sup> y 3<sup>a</sup> década de la vida (5<sup>a</sup>)
- ✓ En terceros molares y caninos

# QUISTE DENTÍGERO: CLÍNICA

- ✓ Asintomáticos
- ✓ Falta de erupción de un diente
- ✓ Desplazamientos en dientes adyacentes
- ✓ Tumefacción indolora
- ✓ Infección



BY



NC



ND



# QUISTE DENTÍGERO O FOLICULAR

## Radiología

- ✓ Asociado a la corona de un diente incluido
- ✓ Aspecto radiográfico característico.
- ✓ En estrecha relación con la corona
- ✓ Imagen unilocular, pericoronaria
- ✓ Redondeada y homogénea

# QUISTE DENTÍGERO O FOLICULAR

- ✓ Aspecto radiográfico característico.
- ✓ En estrecha relación con la corona
- ✓ Imagen unilocular
- ✓ Redondeada y homogénea

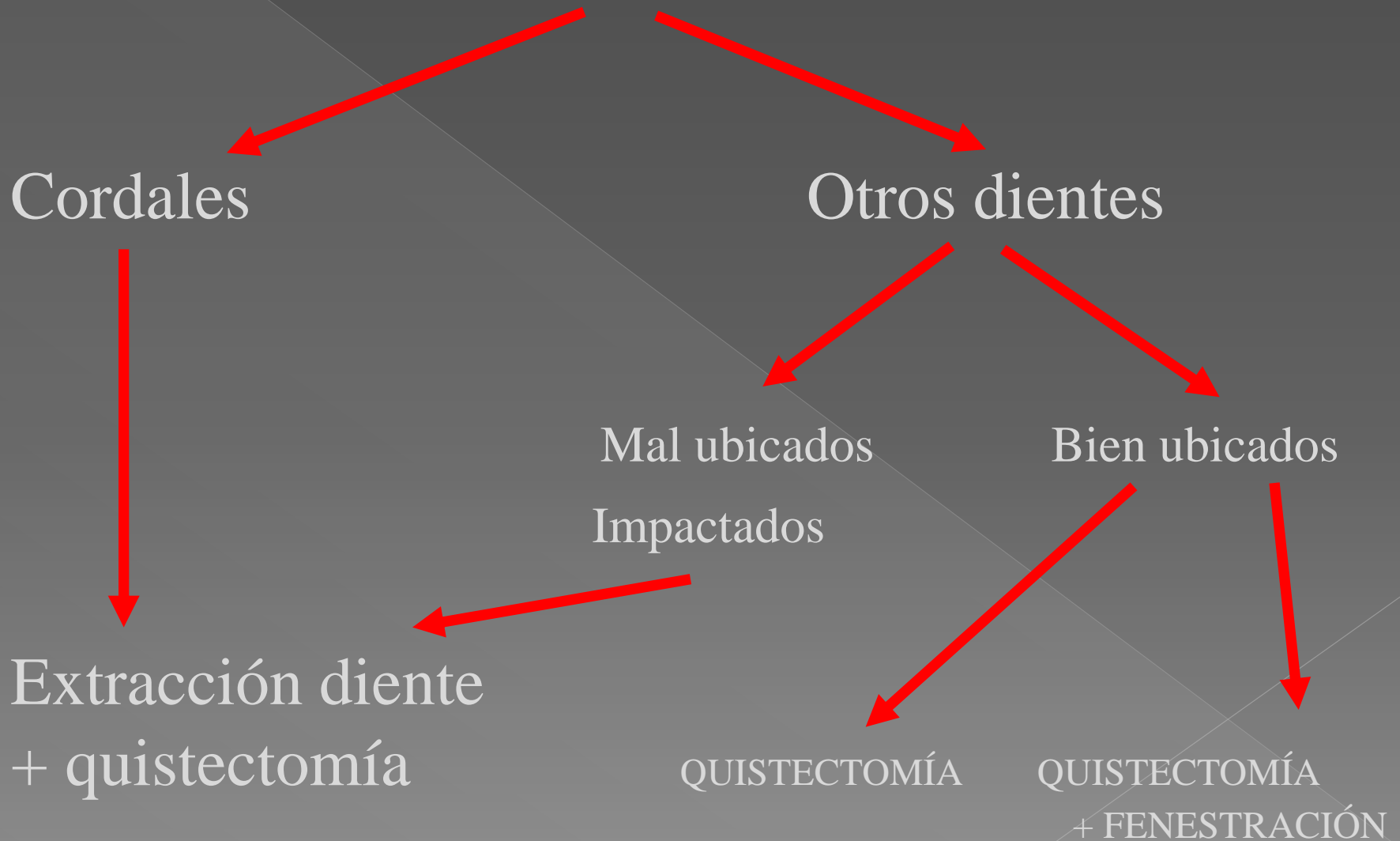


# QUISTE DENTÍGERO O FOLICULAR

## Anatomía Patológica

# QUISTE DENTÍGERO O FOLICULAR

# QUISTE DENTÍGERO O FOLICULAR TRATAMIENTO



# CLASIFICACIÓN (OMS 1992)

## A) Quistes del desarrollo

### 1.- ODONTOGÉNICOS

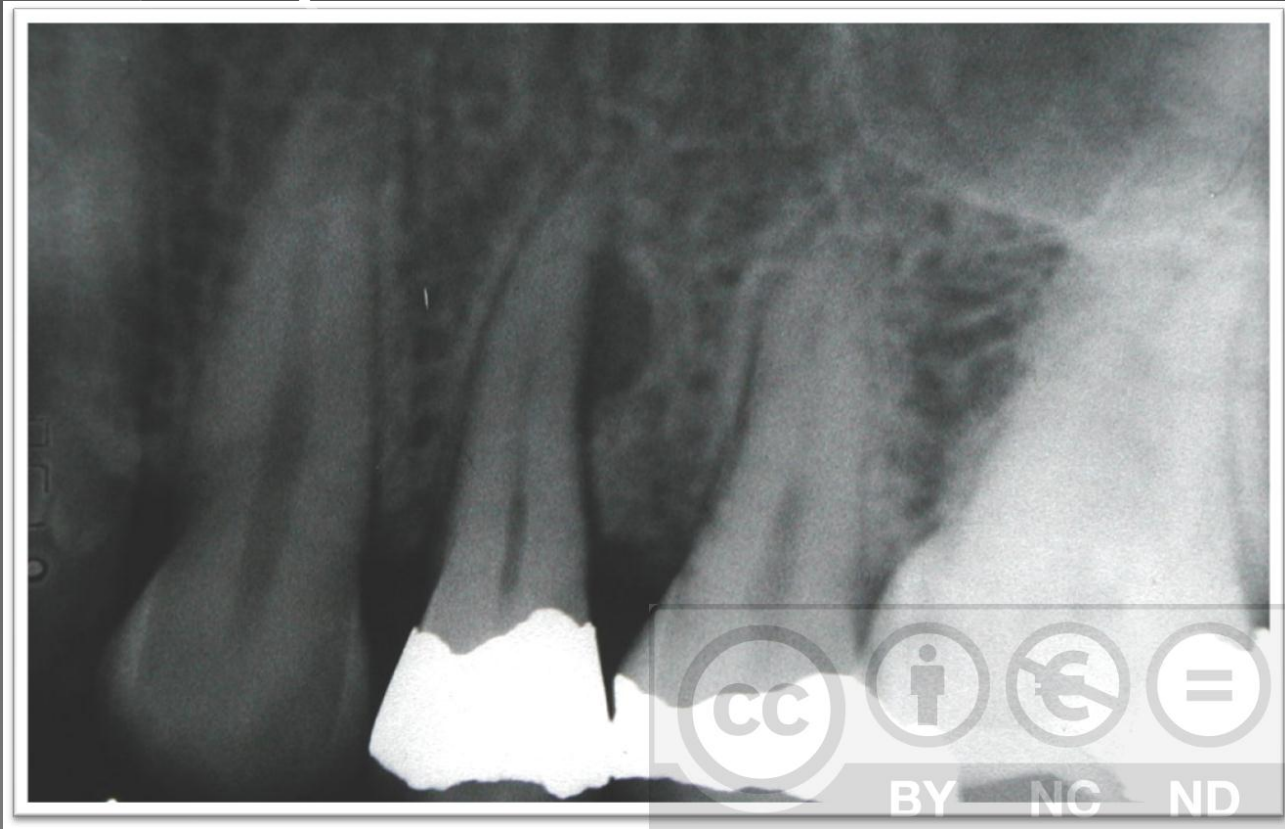
- ✓ Q. Gingival
- ✓ Q. Erupción
- ✓ Q. Gingival del adulto
- ✓ Q. Dentífero o folicular
  - ✓ Q. *Lateral periodontal*
- ✓ Q. Glandular odontogénico
- ✓ Queratoquiste odontogénico

# QUISTE PERIODONTAL LATERAL

- ✓ Se originan de restos de la lámina dental o bien restos de Malassez
- ✓ Plantear su diagnóstico diferencial con el quiste inflamatorio y el queratoquiste odontogénico
- ✓ Aparecen a cualquier edad
- ✓ Más en mandíbula, región de caninos
- ✓ Radiología típica lateral a la raíz de diente erupcionado

(Dientes vitales)

# QUISTE PERIODONTAL LATERAL





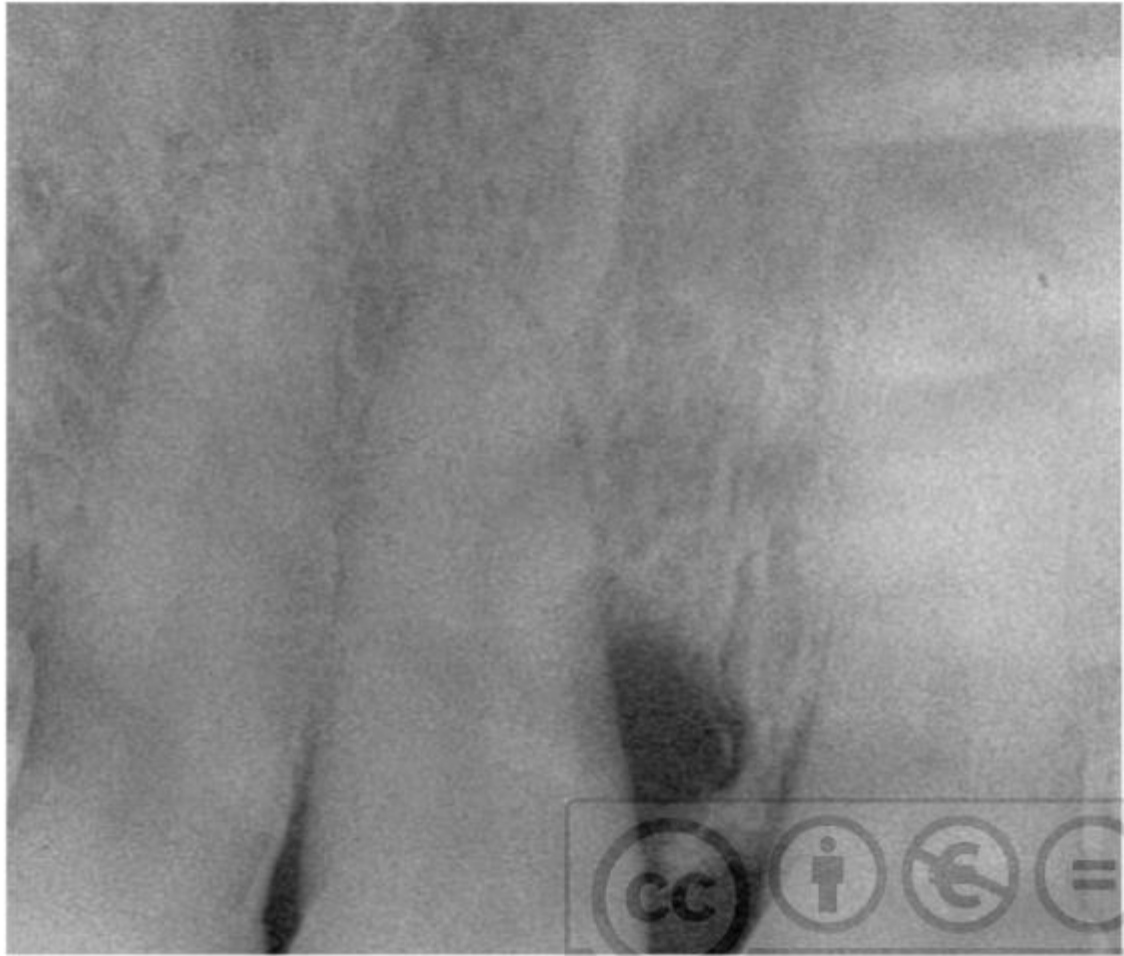
# QUISTE PERIODONTAL LATERAL

## •HISTOLOGÍA:

- ✓ Epitelio estratificado no queratinizado de 3-4 capas.
- ✓ Células planas o cuboideas con núcleos pequeños y picnóticos
- ✓ Presencia de células claras con glucógeno

## •TRATAMIENTO

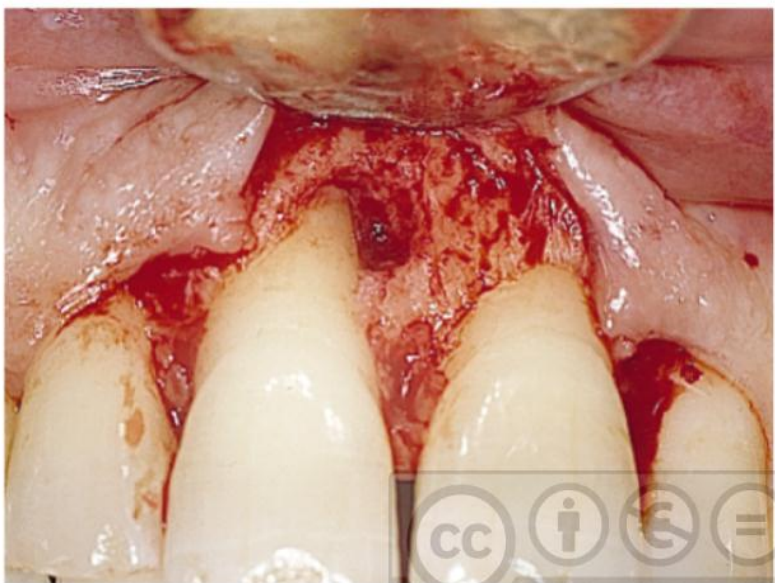
Extracción del quiste, si es posible mantener el diente. No suele recidivar



BY

NC

ND



# CLASIFICACIÓN (OMS 1992)

## A) Quistes del desarrollo

### 1.- ODONTOGÉNICOS

- ✓ Q. Gingival
- ✓ Q. Erupción
- ✓ Q. Gingival del adulto
- ✓ Q. Dentífero o folicular
- ✓ Q. Lateral periodontal
  - ✓ Q. Glandular odontogénico
- ✓ Queratoquiste odontogénico

# QUISTE ODONTOGÉNICO GLANDULAR (Quiste sialo-odontogénico)

- ✓ Incluido como entidad propia desde 1992
- ✓ Publicados alrededor de 100 casos
- ✓ Clínica idéntica a otros quistes en su inicio
- ✓ Signos de mayor agresividad:

Desplazamiento de dientes

Tumefacción y dolor

Alcanza gran tamaño

Alta tasa de recidiva

# QUISTE ODONTOGÉNICO GLANDULAR

## Radiología:

- Imagen osteolítica multilocular
- Rizolisis
- Desplazamiento de corticales

# QUISTE ODONTOGÉNICO GLANDULAR

## Anatomía patológica

- Epitelio poliestratificado plano o cuboideo
- Engrosamientos del epitelio
- Estructuras ductales y pseudoglandulares
- Células mucosas

# QUISTE ODONTOGÉNICO GLANDULAR

Tratamiento:

- Exéresis y legrado
- Resección mandibular



# CLASIFICACIÓN (OMS 1992)

## A) Quistes del desarrollo

### 1.- ODONTOGÉNICOS

- ✓ Q. Gingival
- ✓ Q. Erupción
- ✓ Q. Gingival del adulto
- ✓ Q. Dentífero o folicular
- ✓ Q. Lateral periodontal
- ✓ Q. Glandular odontogénico
  - ✓ Queratoquiste odontogénico

# QUERATOQUISTE ODONTOGÉNICO (Quiste primordial)

- ✓ Origen en restos de la lámina dentaria
- ✓ Incidencia del 12% entre los quistes
- ✓ Afecta a la 2<sup>a</sup> y 3<sup>a</sup> década de la vida (5<sup>a</sup>)
- ✓ Localización predominante mandibular

# QUERATOQUISTE ODONTOGÉNICO

## Nomenclatura

### Queratoquiste de origen primordial 60%

- Deriva de restos de la lámina dental
- No asociados a un diente incluido
- También llamados quistes primordiales

### Queratoquistes de origen dentífero 40%

- Derivan del epitelio reducido del esmalte
- Asociados a un diente incluido

Marx RE, Stern D.

Oral and Maxillofacial Pathology.

Quintessence Books 2003; p. 573-620.

# QUERATOQUISTE ODONTOGENICO

## Curso clínico:

Asintomáticos

Abombamiento, dolor, infección

Desplazamiento de dientes

Alta tasa de recurrencias (5-60%)

Asociación Sind. Gorlin:

• Queratoquistes múltiples

• Carcinomas basocelulares

• Malformaciones esqueléticas

# MALFORMACIONES ESQUELÉTICAS

- Calcificación de la hoz del cerebro
- Costilla bífida
- Escoliosis
- Ensanchamiento fronto nasal
- Abombamiento frontoparietal
- Prognatismo mandibular

# QUERATOQUISTE ODONTOGENICO

## Radiología:

Imágenes uni o multiloculares

Desplazan dientes

Adelgazan corticales

Tendencia al crecimiento

# QUERATOQUISTE ODONTOGENICO

## Anatomía patológica:

Capa células basales en empalizada

3-5 capas de células epiteliales

Orto o paraqueratinización

Queratina intraluminal

Pared fibrosa sin infiltrado

# QUERATOQUISTE ODONTOGENICO:

## Tratamiento:

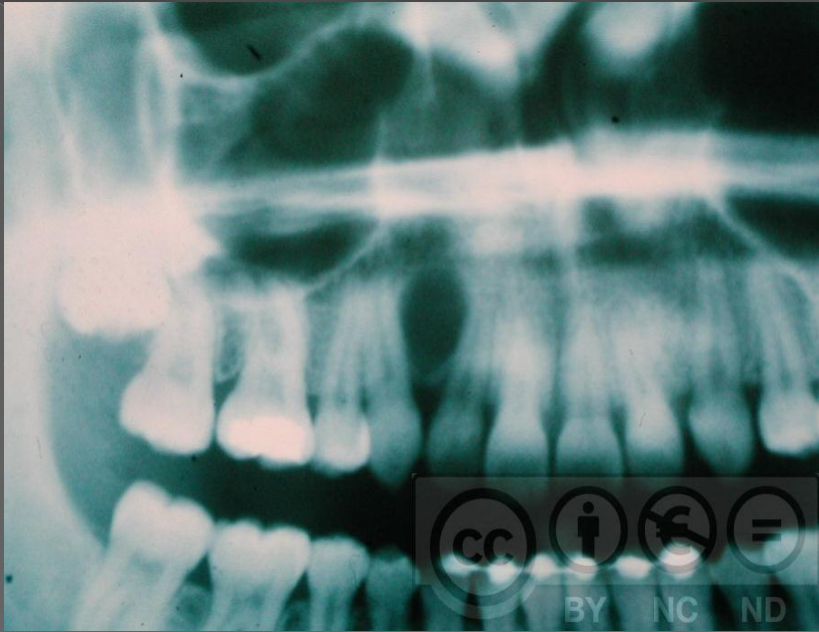
- ✓ Eucleación
- ✓ Eucleación + Curetaje
  - Mecánico
  - Químico
  - Criocirugía\_
- ✓ Descompresión
- ✓ Extirpación quirúrgica
- ✓ Resección mandibular
- ✓ Exodoncia de dientes implicados



# SOLUCIÓN DE CARNOY

Alcohol absoluto.....	6 ml.
Cloroformo.....	3ml.
Ácido acético glacial.....	1ml.
Cloruro férrico.....	1 gr.





# Descompresión

# QUERATOQUISTE ODONTOGENICO

Evolución: (Recidivas entre el 5-60%)

- ✓ Dificultad de enucleación
- ✓ Imposibilidad de eliminación en una pieza
- ✓ Imagen multilobular
- ✓ Perforación de la cortical
- ✓ Invasión de tejidos blandos
- ✓ Asociados a Síndrome de Gorlin
- ✓ Presencia de microquistes en pared quística
- ✓ A menor edad mayor recurrencia

# CLASIFICACIÓN (OMS 1992)

## A) Quistes del desarrollo

### 1.- ODONTOGÉNICOS

- ✓ Q. Gingival
- ✓ Q. Erupción
- ✓ Q. Gingival del adulto
- ✓ Q. Dentífero o folicular
- ✓ Q. Lateral periodontal
- ✓ Q. Glandular odontogénico
- ✓ Queratoquiste odontogénico

### 2.- NO ODONTOGÉNICOS

- ✓ Q. Conducto nasopalatino
- ✓ Q. Nasolabial o nasoalveolar

# QUISTE CONDUCTO NASOPALATINO

# QUISTE CONDUCTO NASOPALATINO

- ✓ Derivan de restos del epitelio del conducto nasopalatino
- ✓ Ocasionado por estímulos infecciosos o traumáticos
- ✓ Suponen entre el 3-6% de los quistes
- ✓ Típicos de la 4-5 década de la vida
- ✓ Más en varones 3/1

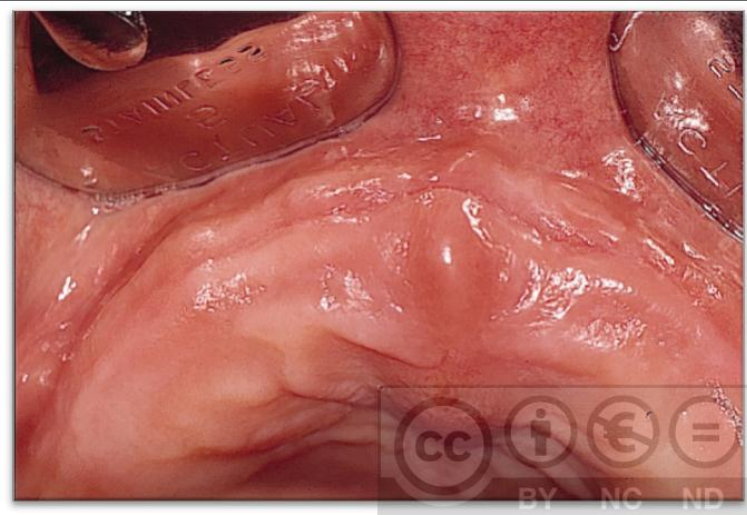
## Radiología

- ✓ Imagen redondeada, simétrica y de bordes nítidos
- ✓ Imagen en fresa o corazón de naipes
- ✓ Imagen redondeada, simétrica y de bordes nítidos
- ✓ Imagen en fresa o corazón

# QUISTE CONDUCTO NASOPALATINO

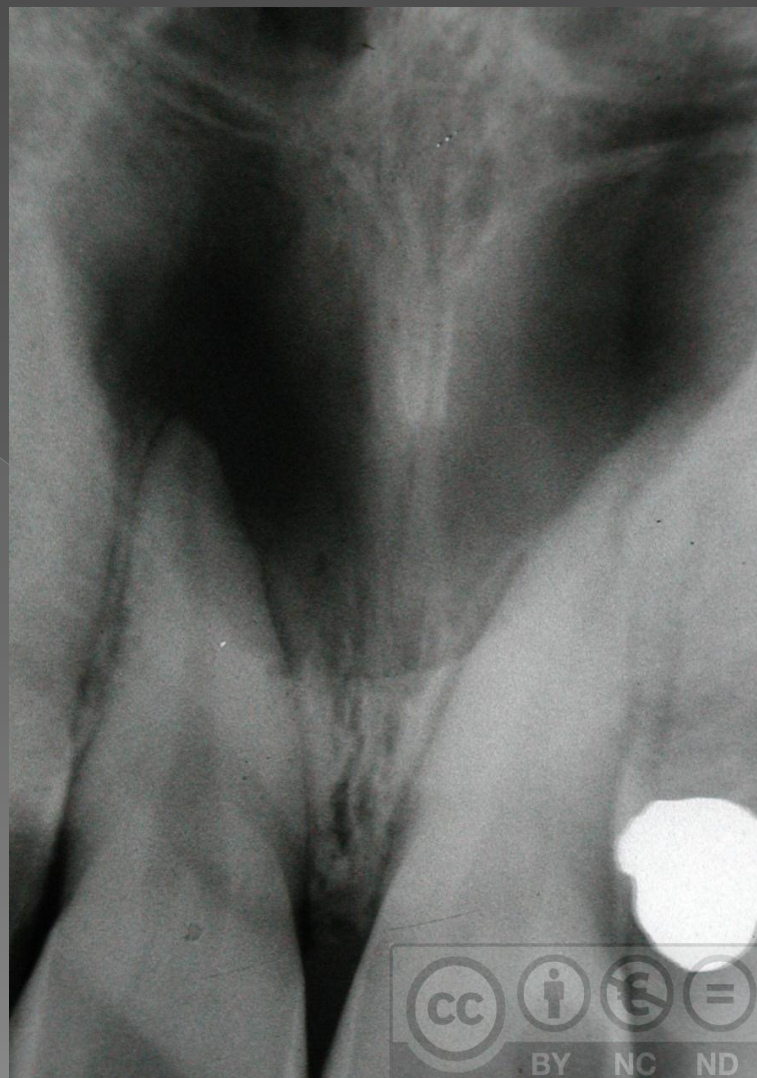
## Clínica.

- ✓ Asintomáticos
- ✓ Dolores inespecíficos
- ✓ Tumorción palatina



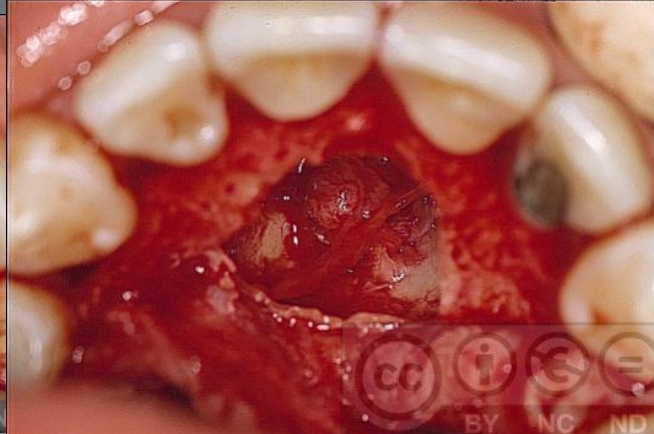
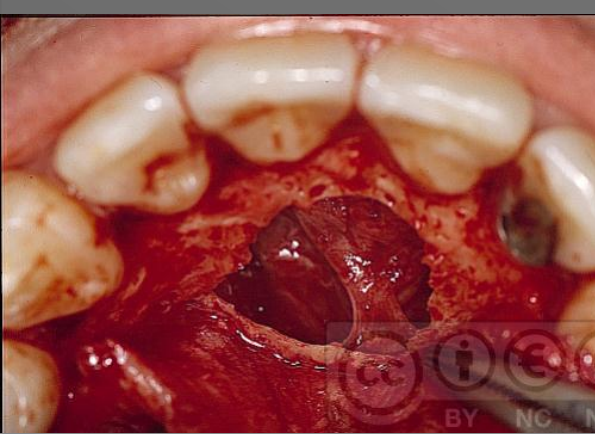
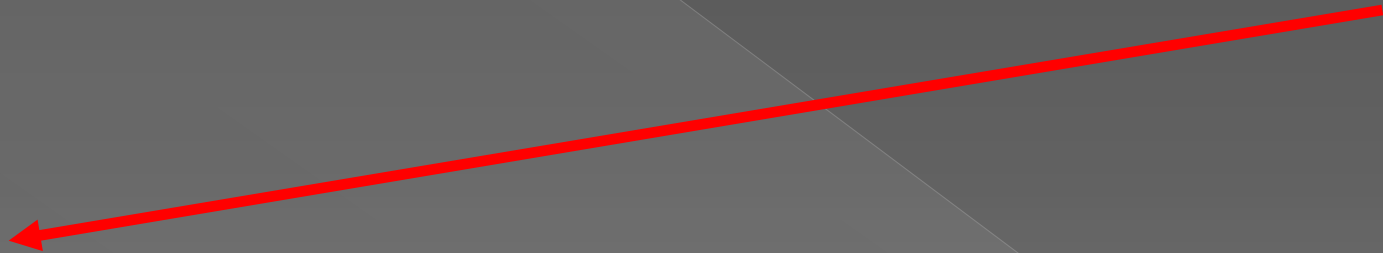
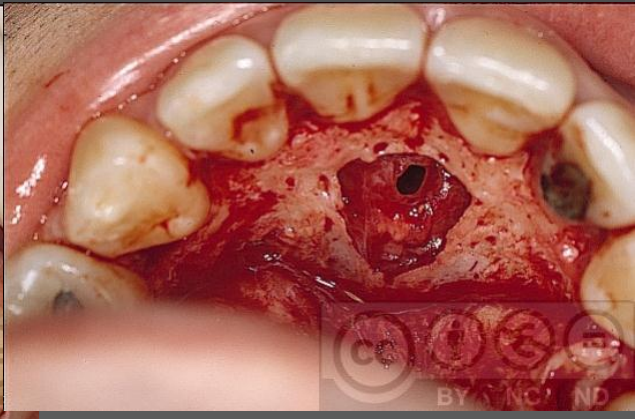
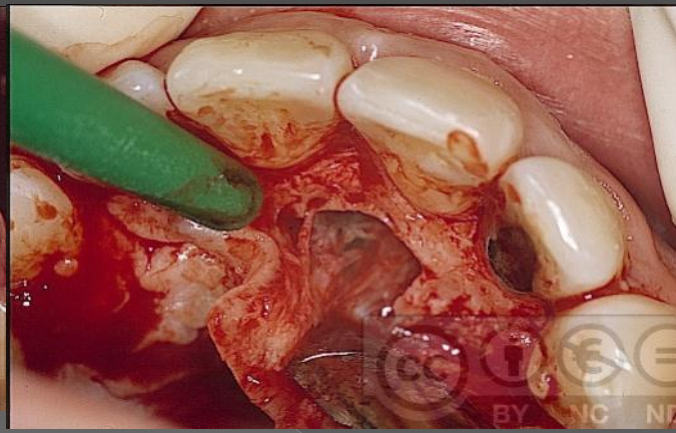


# QUISTE CONDUCTO NASOPALATINO



# QUISTE CONDUCTO NASOPALATINO

# QUISTE CONDUCTO NASOPALATINO



# QUISTE CONDUCTO NASOPALATINO

## Histología

- ✓ Epitelio escamoso estratificado
- ✓ Epitelio columnar ciliado
- ✓ Epitelio respiratorio

# CLASIFICACIÓN (OMS 1992)

## A) Quistes del desarrollo

### 1.- ODONTOGÉNICOS

- ✓ Q. Gingival
- ✓ Q. Erupción
- ✓ Q. Gingival del adulto
- ✓ Q. Dentífero o folicular
- ✓ Q. Lateral periodontal
- ✓ Q. Glandular odontogénico
- ✓ Queratoquiste odontogénico

### 2.- NO ODONTOGÉNICOS

- ✓ Q. Conducto nasopalatino
- ✓ Q. Nasolabial

# QUISTE NASO-LABIAL

- ✓ Origen en restos embriológicos de la fusión de los procesos maxilares y nasales laterales (restos del conducto naso-lacrimal)
- ✓ Aparecen entre la 4 y 5ª década de la vida
- ✓ Más frecuentes en las mujeres 4:1

## Clínica

- ✓ Asintomáticos, de lento crecimiento
- ✓ Tumoración en fondo de vestíbulo
- ✓ Distorsión y elevación del ala de la nariz

# CLASIFICACIÓN (OMS 1992)

## B) Quistes inflamatorios

- ✓ Q. Radicular
- ✓ Q. Apical y lateral
- ✓ Q. Residual
- ✓ Q. Paradental

# QUISTE RADICULAR

- ✓ Etiología infecciosa
  - Caries dental
  - Traumatismos
- ✓ A cualquier edad
- ✓ Igual incidencia por sexo
- ✓ El más frecuente de los quistes





BY

NC

ND

# QUISTE RADICULAR.

## Manifestaciones clínicas

- ✓ Asintomáticos, lento crecimiento.
- ✓ Síntomas infecciosos.
  - Fístula, absceso, dolor
  - Movilidad dental
- ✓ Síntomas tumorales.
  - Tumefacción
  - Dolor

**Aguda**

✓ **Infección:**

- **Dolor**
- **Tumefacción**
- **Aumento de la temperatura**
- **Cambio de coloración de mucosa y piel**
- **Presencia de pus**
- **Fístula**



**Crónica**



✓ **Tumefacción:**

- **Indolora**
- **De lento crecimiento**
- **Blanda a la presión**
- **Dolorosa a la palpación**

# DIAGNÓSTICO RADIOGRÁFICO

- ✓ Radiografía intraoral
- ✓ Oclusal
- ✓ Radiovisiografía
- ✓ ORTO
- ✓ TAC





# QUISTE RADICULAR

## Anatomía Patológica

# QUISTE RADICULAR

## Anatomía Patológica

# CLASIFICACIÓN (OMS 1992)

## B) Quistes inflamatorios

- ✓ Q. Radicular
- ✓ Q. Apical y lateral
- ✓ Q. Residual
- ✓ Q. Paradental



# QUISTE RADICULAR PERIAPICAL LATERAL



# CLASIFICACIÓN (OMS 1992)

## B) Quistes inflamatorios

- ✓ Q. Radicular
- ✓ Q. Apical y lateral
- ✓ **Q. Residual**
- ✓ Q. Paradental

# CLASIFICACIÓN (OMS 1992)

## B) Quistes inflamatorios

- ✓ Q. Radicular
- ✓ Q. Apical y lateral
- ✓ Q. Residual
- ✓ Q. Paradental

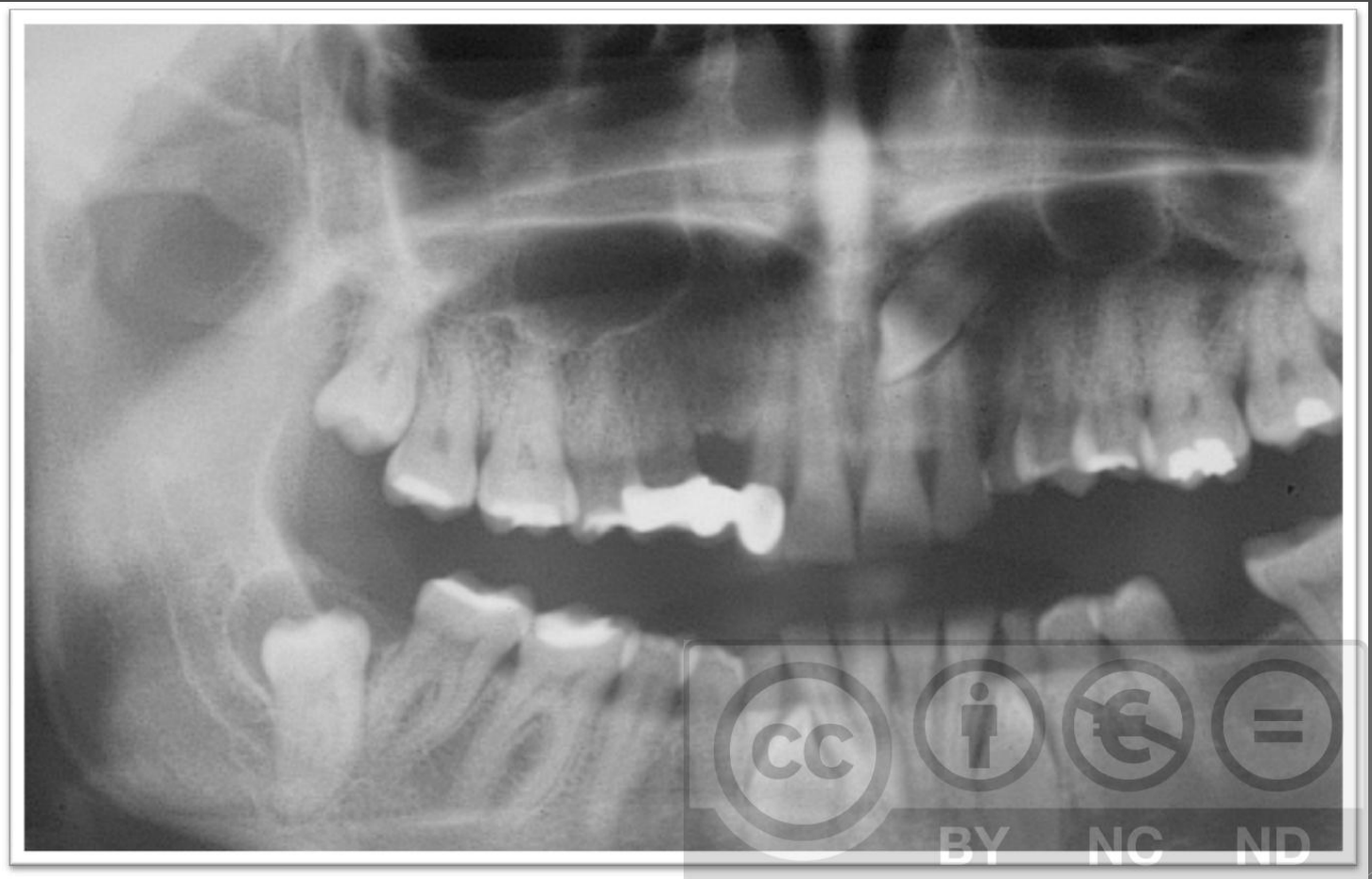
➤ Asociado terceros molares

➤ *Mandibular bucal infectado*

- ✓ **Asociados a la corona de los terceros molares**
- ✓ **Infección del saco pericoronario**
- ✓ **Más frecuentes en varones**
- ✓ **Tercera década de la vida**
- ✓ **Pueden ser bilaterales**

# Radiología







# CLASIFICACIÓN (OMS 1992)

## B) Quistes inflamatorios

- ✓ Q. Radicular
- ✓ Q. Apical y lateral
- ✓ Q. Residual
  - ✓ Q. Paradental

➤ *Asociado terceros molares*

➤ *Mandibular bucal infectado*



- ✓ **Asociados a primeros molares definitivos**
- ✓ **Primera década de la vida**
- ✓ **Se manifiestan como tumefacción vestibular**

# Tratamiento

(paradentales asociados a primeros molares)

- ✓ **Extracción + quistectomía**
- ✓ **Quistectomía**(Packota y cols 1990)
- ✓ **Marsupialización**  
(Anibali y cols. 2002)

# CLASIFICACIÓN (OMS 1992)

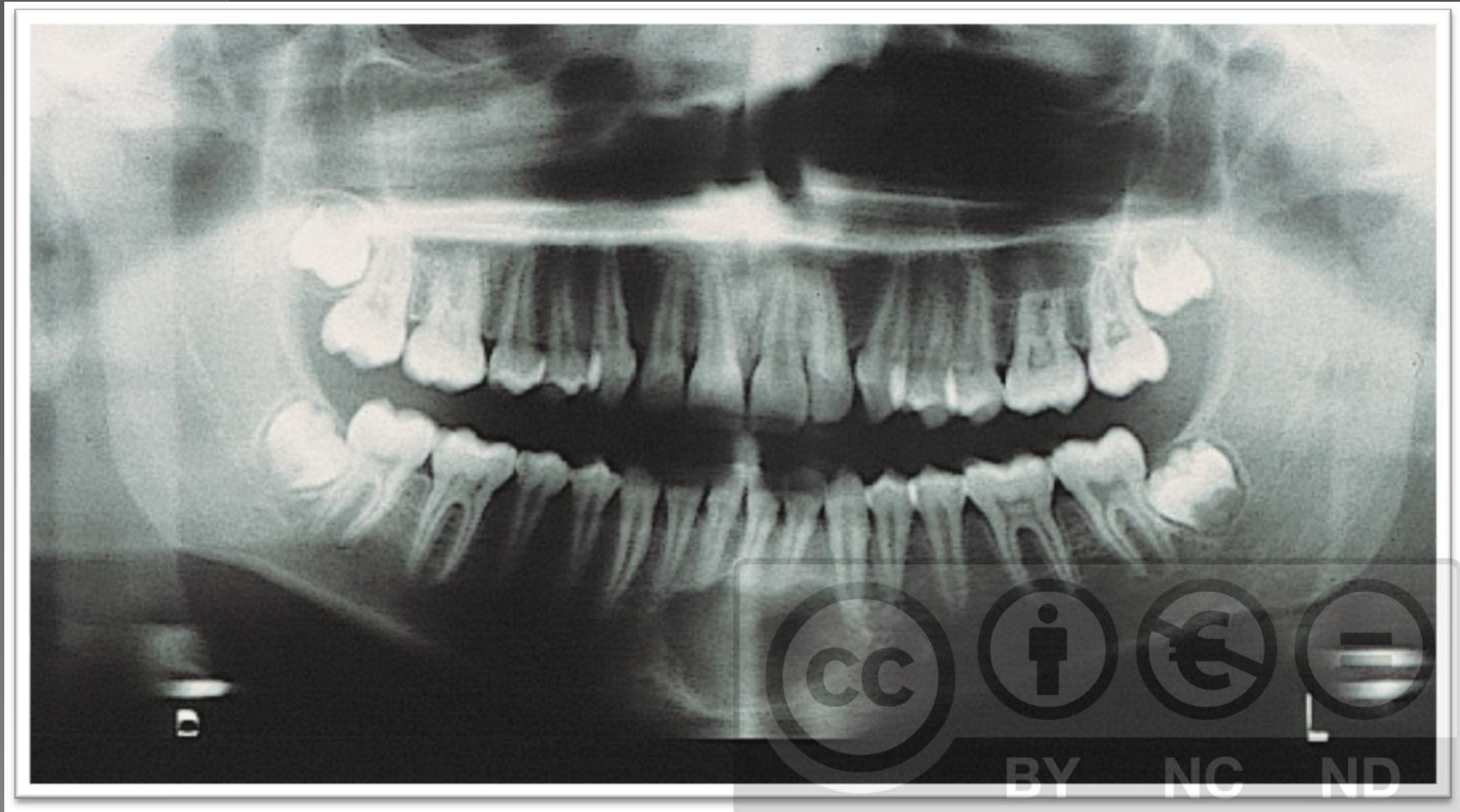
## C) Pseudoquistes

- ✓ **Quiste óseo solitario o traumático**
- ✓ Quiste óseo aneurismático
- ✓ Cavidad idiopática de Stafne.

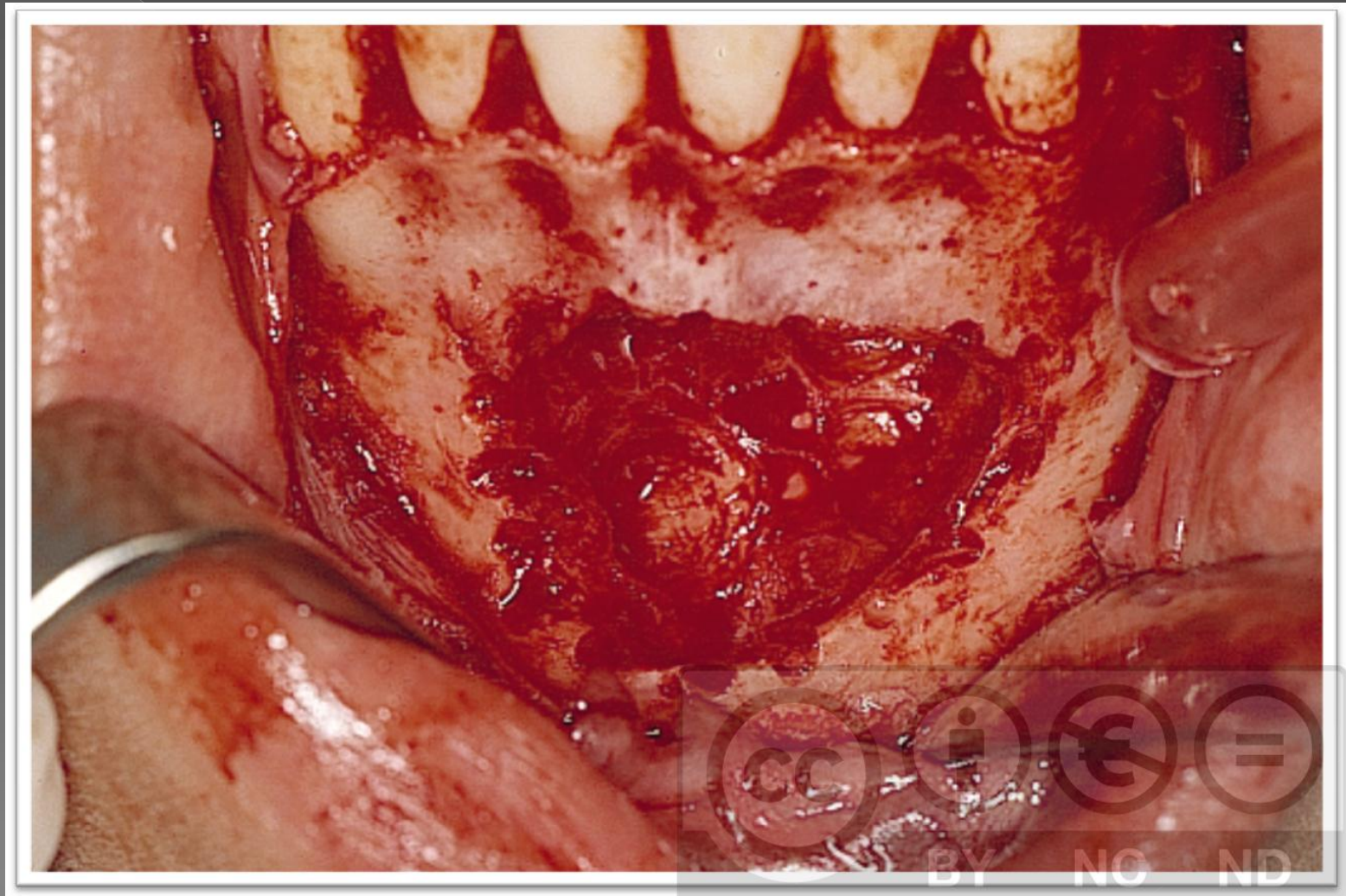
# QUISTE ÓSEO SOLITARIO

- ✓ **Sinonimia: hemorrágico, traumático, primario**
- ✓ **Etiología: desconocida (25% antecedente traumático)**
- ✓ **Epidemiología: edades tempranas. Sexos 1/1**
- ✓ **Clínica:**
  - **Asintomáticos**
  - **La infección es rara**
  - **Hallazgo casual en el 90%**
  - **Localización mandibular**
    - ➔ **Cuerpo mandibular**
    - ➔ **Zona anterior**

# Radiología



# Tratamiento quirúrgico



# CLASIFICACIÓN (OMS 1992)

## C) Pseudoquistes

- ✓ Quiste óseo solitario o traumático
  - ✓ Quiste óseo aneurismático
- ✓ Cavidad idiopática de Stafne.

## Quiste óseo aneurismático

- ✓ Etiología desconocida
- ✓ Posible traumatismo
- ✓ Alteración en el desarrollo mandibular
  - ✓ Formación de lagunas vasculares
  - ✓ Tejido fibro-óseo neoformado
  - ✓ Proliferaciones arterio-venosas



## Quiste óseo aneurismático

- ✓ Aparece en edades jóvenes
- ✓ Más en mujeres 3:1
- ✓ Cursa con tumefacción importante
- ✓ Crecimiento expansivo/ DD malignidad
- ✓ Suele acompañarse de dolor

# Radiología

# Anatomía patológica

- ✓ Simula un granuloma de células gigantes
- ✓ Numerosos espacios vasculares grandes y pequeños
- ✓ Gran cantidad de células gigantes multinucleadas
- ✓ Presencia de tejido fibroso y osteoide
- ✓ Degeneración hialina de los vasos
- ✓ Acúmulos de trombos y hematias

# Tratamiento

- ✓ Curetaje cuidadoso
- ✓ Resección mandibular
- ✓ Recidivas del 50 %
- ✓ Radioterapia contraindicada

# CLASIFICACIÓN (OMS 1992)

## C) Pseudoquistes

- ✓ Quiste óseo solitario o traumático
- ✓ Quiste óseo aneurismático
  - ✓ **Cavidad idiopática de Stafne**

# CAVIDAD IDIOPÁTICA DE STAFNE

# CAVIDAD IDIOPÁTICA DE STAFNE

- ✓ Es un hallazgo casual
- ✓ Interposición de tejido en la formación mandibular  
(glandula salival ectópica)
- ✓ Defecto de la cortical lingual
- ✓ Se localizan por debajo de los molares inferiores
- ✓ Imagen pseudoquística
- ✓ DD mediante TAC
- ✓ No tratamiento

# CAVIDAD IDIOPÁTICA DE STAFNE





# CAVIDAD IDIOPÁTICA DE STAFNE