

TEMA 8

Inflación

Introducción

Una de las informaciones más interesantes para los ciudadanos es el crecimiento de los **precios**.

Pero resulta muy difícil porque los bienes y servicios que compran los consumidores son muy variados.

¿Cuál ha sido la variación de los precios “en general” durante un año?

Tasa de Inflación (Definición)

La **tasa de Inflación** de un año se define como el incremento porcentual del nivel general de precios durante ese año t respecto del año anterior.

Hay varios índices del nivel general de precios: el IPC (Índice de Precios de Consumo), el Deflactor de la Producción, el Índice de Precios Industriales (IPI), Índice de Precios de Alimentos (IPA).

Tasa de Inflación (IPC)

Nos centraremos en la inflación según el IPC y el Deflactor de Producción.

El nivel general de precios más utilizado es el incremento porcentual de **IPC**.

La fórmula es:

$$\text{Tasa de inflación (año } t) = \frac{IPC_t - IPC_{t-1}}{IPC_{t-1}} \cdot 100$$

Tasa de Inflación (Deflactor)

La tasa de inflación puede medirse también como tasa de incremento del **deflactor de la producción** agregada.

$$\text{Tasa de inflación (año } t) = \frac{\text{Deflactor}_t - \text{Deflactor}_{t-1}}{\text{Deflactor}_{t-1}} \cdot 100$$

IPC (Definición)

El **IPC** (**Índice de Precios de Consumo**) es una medida de los precios agregados y se calcula como una media ponderada de la relación entre el precio de los bienes (los bienes de la "cesta") en un año t respecto a un año base 0.

Fórmula del IPC

El IPC se calcula mediante la fórmula:

$$IPC_t = g_1^0 \frac{p_1^t}{p_1^0} + g_2^0 \frac{p_2^t}{p_2^0} + \dots + g_n^0 \frac{p_n^t}{p_n^0}$$

donde:

IPC_t = Valor del IPC en el año t

p_i^j = Precio del bien i en el año j

n = Número de bienes de la cesta

g_i^0 = Porcentaje del gasto de la familia "media" en el bien i
en el año j (Ponderaciones)

Críticas al Cálculo del IPC

- 1) Las ponderaciones g son las del año base 0, pero se utilizan en todos los años, aunque podrían haber variado.
- 2) Los porcentajes del gasto son los de la "familia promedio".
- 3) No tiene en cuenta la economía sumergida.

Ponderaciones en España

- En España, los porcentajes de las ponderaciones se obtienen mediante la encuesta llamada “Encuesta de Presupuestos Familiares” (EPF) sobre una cesta de 428 bienes y servicios que componen la cesta.
- En el año 2002 se renovó y han hecho del IPC un indicador más dinámico.

Ejemplo Cálculo IPC

- Tabla de precios con cuatro artículos de consumo:

	Año 0	Año 1	Año 2
Alimentos	2	1,75	2,25
Vestidos	50	60	55
Vivienda	300	400	500
Ocio	4	6	6

Suponemos que los porcentajes del gasto de cada bien son 30, 25, 35 y 10 respectivamente.

Ejemplo Cálculo IPC

Obtendríamos mediante la fórmula:

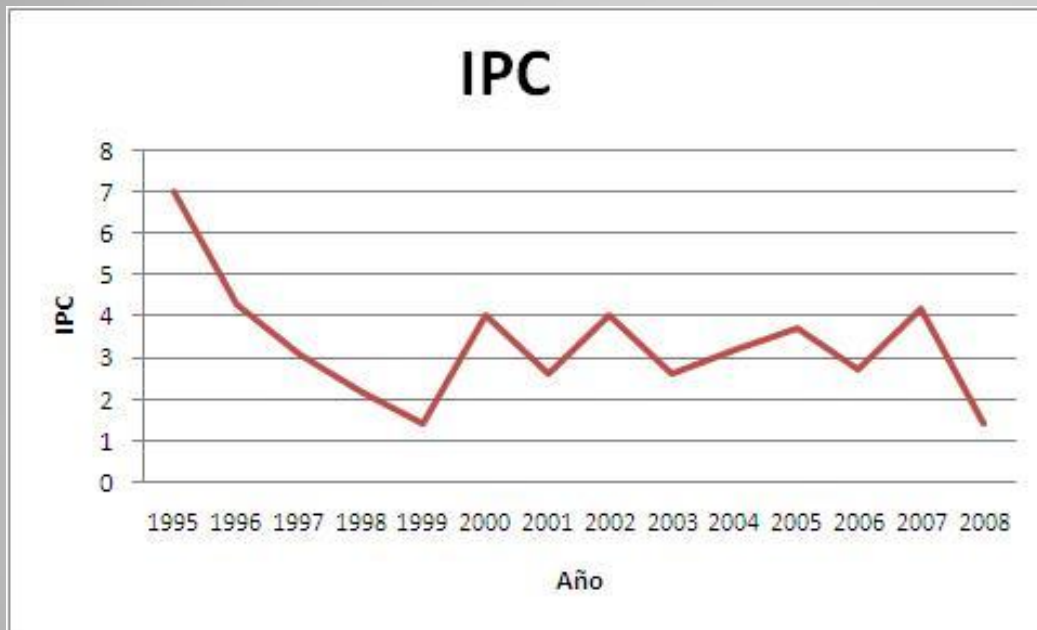
En el año 0:
$$IPC_0 = 30 \frac{2}{2} + 25 \frac{50}{50} + 35 \frac{300}{300} + 10 \frac{4}{4} = 100$$

En el año 1:
$$IPC_1 = 30 \frac{1,75}{2} + 25 \frac{60}{50} + 35 \frac{400}{300} + 10 \frac{6}{4} = 117,92$$

Y en el año 2:
$$IPC_2 = 30 \frac{2,25}{2} + 25 \frac{55}{50} + 35 \frac{500}{300} + 10 \frac{6}{4} = 134,58$$

IPC en España

IPC en España (variación anual según el INE)



Año	IPC (%)
1995	7
1996	4,3
1997	3,1
1998	2,2
1999	1,4
2000	4
2001	2,6
2002	4
2003	2,6
2004	3,2
2005	3,7
2006	2,7
2007	4,2
2008	1,4
Abril 2009	-0,8

Deflactor de la Producción

- El **índice deflactor del PIB** es el cociente entre el PIB a precios corrientes de ese año t y el PIB a precios constantes del período que se toma como año base 0.
- O sea, tenemos la fórmula:

$$\text{Deflactor de la producción (año t)} = \frac{\text{Producción nominal (año t)}}{\text{Producción real (año t)}} \cdot 100$$

Salario Real

- Uno de los efectos de la subida de IPC es la pérdida de poder de la moneda (según suben los precios puedes comprar menos con 1 euro).
- La fórmula del **Salario real** en el año t es el salario nominal dividido entre el IPC:

$$\text{Salario real (año t)} = \frac{\text{Salario nominal (año t)}}{IPC_t} \cdot 100$$

Salario Real (Ejemplo anterior)

- En el ejemplo anterior:

Año	Salario nominal (euros)	IPC
0	450	100
1	500	117,92
2	550	134,58

$$\text{Salario real (año 0)} = \frac{450}{100} \cdot 100 = 450$$

$$\text{Salario real (año 1)} = \frac{500}{117,92} \cdot 100 = 424,02$$

$$\text{Salario real (año 2)} = \frac{550}{134,58} \cdot 100 = 408,67$$

→ Pese que los salarios nominales crecen, los salarios reales decrecen.

Ejemplo (Cálculo Inflación)

En el ejemplo anterior teníamos:

Año	IPC
0	100
1	117,92
2	134,58

$$\text{Tasa de inflación(año 1)} = \frac{117,92 - 100}{100} \cdot 100 = 17,92\%$$

$$\text{Tasa de inflación(año 2)} = \frac{134,58 - 117,92}{117,92} \cdot 100 = 14,13\%$$

Vemos que la inflación es positiva en los dos años, pero desciende entre el año 1 y el año 2.

Tipos de Inflación

- Se dice que la **tasa de inflación disminuye** cuando el IPC crece a una tasa inferior (en el ejemplo anterior, disminuye, al pasar de una tasa de 17,92% a una de 14,13%)

Los precios crecen menos, pero siguen creciendo.

- Los descensos de IPC reciben el nombre de **tasa de inflación negativa** o **deflación**.

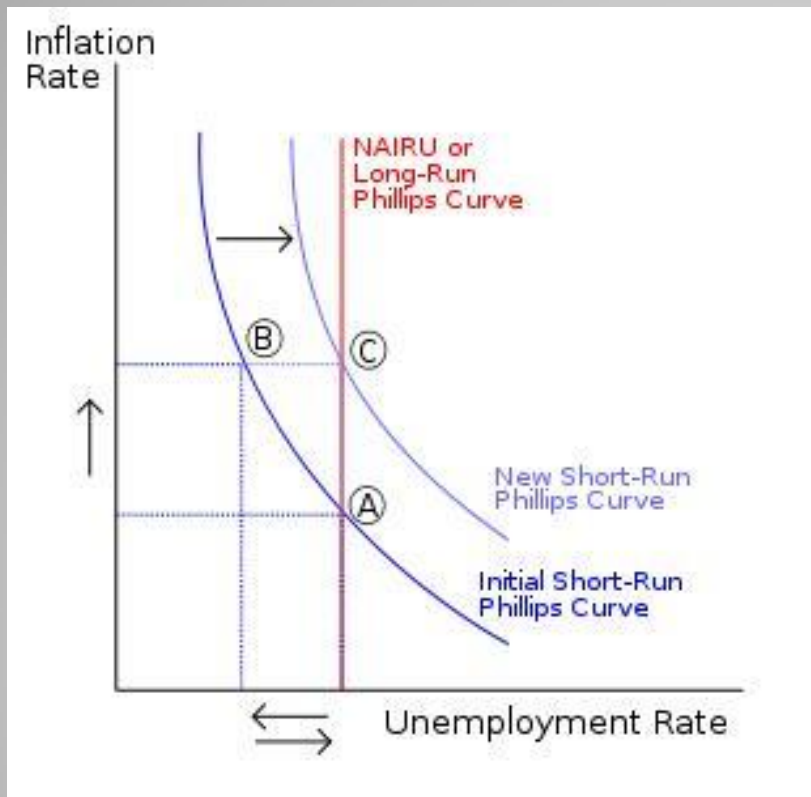
Curva de Phillips

La **Curva de Phillips** es una supuesta relación inversa entre la inflación y el desempleo.

Esta teórica curva sugiere que a mayor inflación, menos desempleo, y al revés.

La teoría de la curva de Phillips ha sido abandonada en la mayoría de los economistas, ya que ha habido casos con altos índices de inflación y desempleo a la vez.

Curva de Phillips



Un ejemplo de país con una alta tasa de inflación y un alto nivel de desempleo, fue en 1970 en Estados Unidos (EEUU).

Causas de la Inflación

Existen diferentes procesos económicos que producen inflación:

- 1) **Inflación de la demanda**: cuando la demanda general de bienes se incrementa, sin que el sector productivo haya tenido tiempo de adaptar la cantidad de bienes producidos a la demanda existente.

Causas de la Inflación

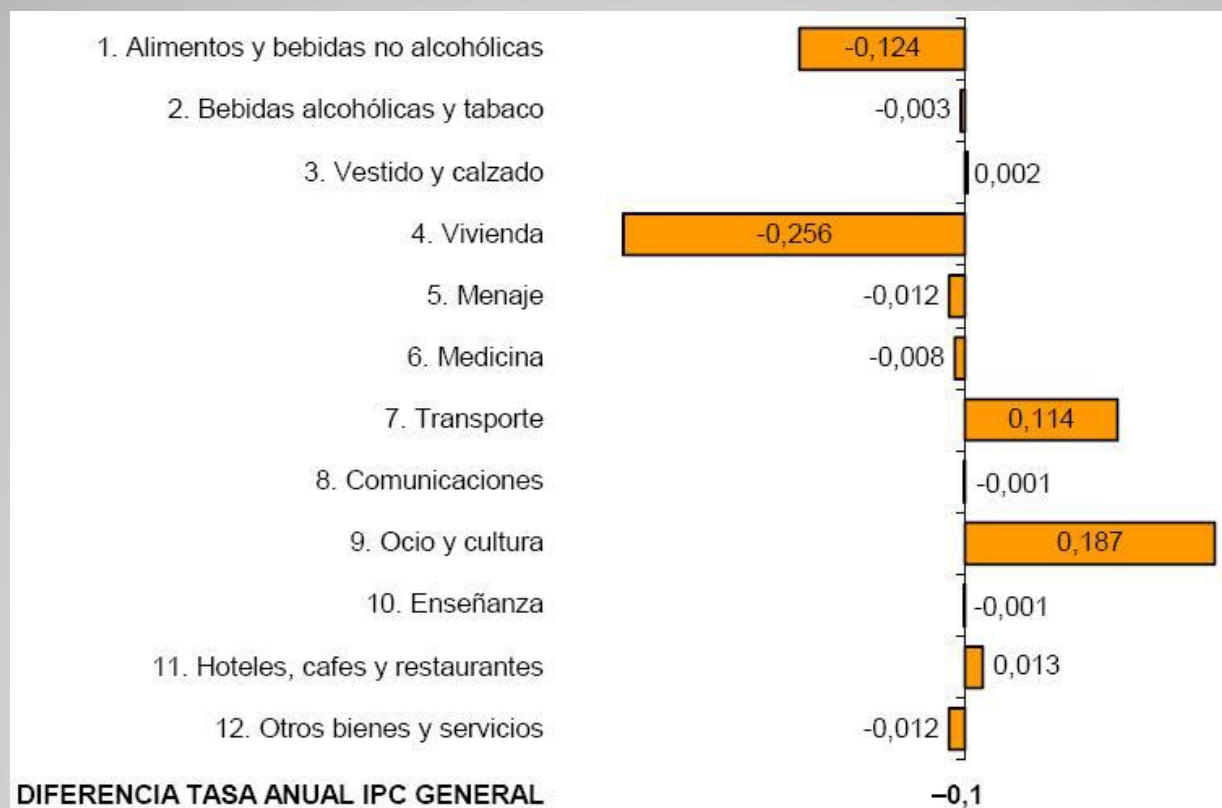
- 2) **Inflación de costes**: Aumentan los costes de la mano de obra o materias primas, y en un intento de mantener las tasas de beneficios, los productores incrementan los precios
- 3) **Inflación autoconstruida**: Los agentes prevén aumentos de precios y ajustan sus precios a esa previsión futura.

Medidas contra la Inflación

- 1) **Enfriar la demanda**: con medidas fiscales o monetarias (aplicando, por ejemplo, tasas de interés más alto).
- 2) Controlando la **masa monetaria**: controlar el crecimiento de la cantidad del dinero.
- 3) Pactar con **sindicatos y empresarios** que moderen las subidas salariales.

IPC en el mes de Abril de 2009

- El siguiente gráfico muestra cómo ha influido cada uno de los grupos en la disminución (del 0,1%) de la tasa interanual del IPC general de abril de 2009:



Bibliografía

- INE (www.ine.es)
- Introducción a la Economía. Teoría y Práctica
Autores: Juan Manuel Blanco Sánchez
Juana Aznar Márquez
- Wikipedia (www.wikipedia.org)
- Enciclopedia Encarta
- Inflación, desinflación, deflación
Artículo de Guillermo de la Dehesa (El País)
- El índice deflactor del Producto Interior Bruto
Autor: Alfredo Cristóbal Cristóbal (*Subdirector General de Cuentas Nacionales. INE*)
- *Parar la inflación: el mejor negocio público y privado*
Autor: Ramón Tamames (*El Mundo*)