

Tema V.

Bienestar, desigualdad y pobreza

Francisco Torres Pérez
Departament de Sociologia y Antropologia Social

Introducción

Las características del régimen de bienestar español

Desigualdad y pobreza

Los impactos de la crisis actual

Antón, A. (2012): “Política social en tiempos de crisis”, *Cuadernos de Trabajo Social*, 25-1, pp: 49-62.

Martínez García, J. S. (2013), *Estructura social y desigualdad en España*, Madrid: Catarata
Cap 3. Dinero y trabajo, pp. 59-69

Salido, O. (2005), “Desigualdad y pobreza”, en González, J.J. y Requena, M. (eds.), *Tres décadas de cambio social en España*. Madrid: Alianza Editorial.

Rodríguez Cabrero, G. (2004), *El Estado del bienestar en España: debates, desarrollo y retos*.
Madrid: Editorial Fundamentos.

Torres, F (2012), *Processos d'estructuració y canvi en l'Espanya contemporània. 1970-2010*.
Universitat de València. Pp 66-78

El bienestar y la sociedad asalariada

Sociedad “asalariada” (Castel, 2001), desigual pero integradora

- El empleo otorgaba un lugar social
- Derechos sociales (Marshall) y “modelo social europeo”

Factotum de estas dos vías de integración: el Estado

Régimen de bienestar (Esping-Andersen)

- ➔ Conjunto de producción y distribución de bienestar: Mercado, Estado, Familia
- ➔ Criterio central: desmercantilización
- ➔ Más tarde, también desfamiliarización

Estado de Bienestar

Familiarismo inicial → cambio, años 60, part países nórdicos

Países del Sur: la paradoja del familiarismo

Los regímenes de bienestar

Los tres regímenes de bienestar (modificado). Esping-Andersen

	Liberal	Conservador	Socialdemócrata
Principio	Individuo. Residualismo	Orden	Universalismo, Igualdad oportunidades
Papel Estado	Mínimo	Subsidiario	Central
Papel Mercado	Central	Subsidiario	Mínimo
Papel Familia	Marginal	Central	Marginal
Desmercantilización	Mínima	Trabajador afiliado cabeza familia	Máxima Derechos sociales
Desfamiliarización	Alta	Mínima	Alta
Programes tipo	Asistencia social con comprobación	Protección pública sesgo corporatista	Cobertura amplia Derechos sociales
	EE.UU., Gran Bretaña	Francia, Alemania, Italia	Suecia, Noruega

La crisis del Estado de Bienestar y su reestructuración. 80 – 90 's

Reestructuración que varía según países, marco institucional, fuerzas políticas y sociales, capacidad negociación y presión

Rodriguez y Monserrat (1996), Esping-Andersen (2000a y b),
Rodriguez Cabrero (2004) y Antón (2009).

1. Se traslada el centro de la Política Social (“pluralismo de bienestar”)
 - Sector público → mayor participación resto de sectores
 - Privatizaciones, facilitar coberturas privadas, Tercer Sector
2. Reducción de costos por dos vías
 - Reducción de la demanda (co-pago, condiciones de acceso más elevadas)
 - Reducción de la oferta (menos servicios o menos cobertura)
3. Mantiene carácter universal proclamado, pero disminuye intensidad protectora

La crisis del Estado de Bienestar y su reestructuración. UE año 90

Unió Europea un “modelo mixto en el que el Estado garantiza la financiación básica de servicios y prestaciones y el mercado y el sector voluntario gestionan una parte creciente de los servicios públicos” (Rodríguez i Monserrat, 1996: 26). Tb. Rodríguez (2004)

Una sociedad dualizada que fragmenta (más) su régimen de bienestar

- Sectores renta alta y media
 - Mercado presta servicios o complementa los públicos
 - De fondos de pensiones a educación y sanidad. Red paralela
- Asalariados integrados
 - Coberturas públicas, área contributiva
- “precariado”
 - Coberturas públicas básicas, no contributivas
 - A cargo del sector voluntario, Tercer Sector

Las características del régimen de bienestar español

Régimen corporatista mediterráneo, modelo latino ...

España, Portugal, Grecia, Italia (parcialmente)

- Estado de bienestar tardío
- Cobertura muy diferente red contributiva y no contributiva, asistencial
- Familia: actor central bienestar, ayuda y solidaridad
- Gran peso social de la Iglesia

Conformación muy tardía,

- ➔ Años 80, tensión contradictoria: construcción España / “crisis” Europa
 - 1986 – 1993 (part. VG 14D):
 - universalización sanidad, educación, ampliación servicios sociales
 - aparición pensiones no contributivas ...
- ➔ 1986 – 2004
 - Retroceso relativo gasto social, mantenimiento cuadro prestaciones
- ➔ 2004 – 2008
 - Cuarto pilar: dependencia (crisis)

Las características del régimen de bienestar español

Ámbitos de acción y protección

- ➔ Universal: sanidad y educación,
- ➔ Servicios sociales dirigidos a (algunos) sectores precarios
- ➔ Seguridad social y pensiones, vía contributiva
- ⊖ Exclusión de vivienda y servicios de atención niños y mayores
Implicaciones: mujeres, “doble jornada”, emancipación tardía ...

Familiarismo

Doble vertiente contradictoria

- Familias: papel central acceso vivienda, cuidado y atención personal
- No apoyo a las familias. Impacto mujeres
- “Imagen” mujer que no responde a la realidad española

Tímidas medidas adoptadas

Nivel bajo de prestaciones y gasto social público

Las características del régimen de bienestar español

Nivel bajo de prestaciones y gasto social público

Navarro (2007), Colectivo Ioé (2008) y Antón (2009).

1994 - 2005

- 136 mil millones euros → 195 mil millones (aumento 43%)
- 27,6% PIB → 25,2% PIB

menor proporción de riqueza dedicada a gasto social

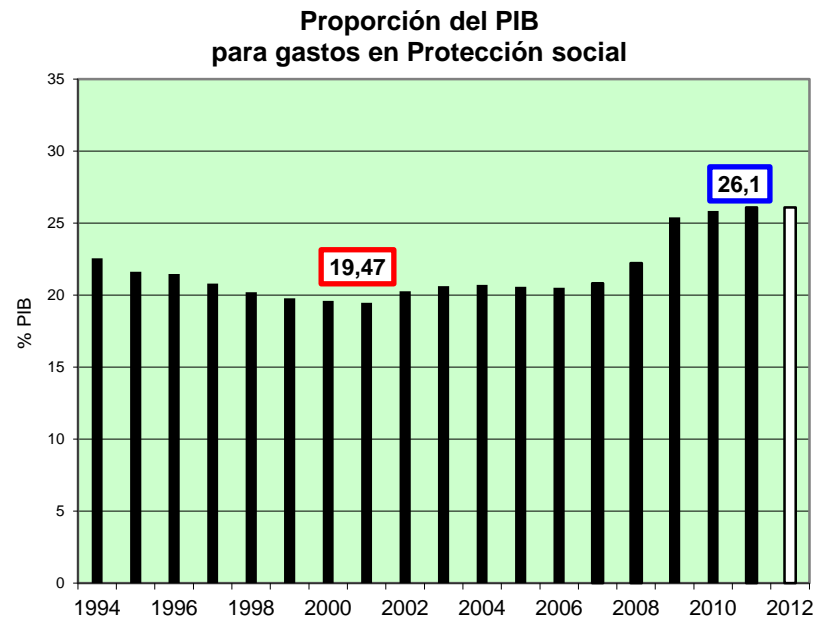
Comparación UE – 15

- UE-15, estable 33% (1994-2005)
- España ha disminuido en proporción PIB

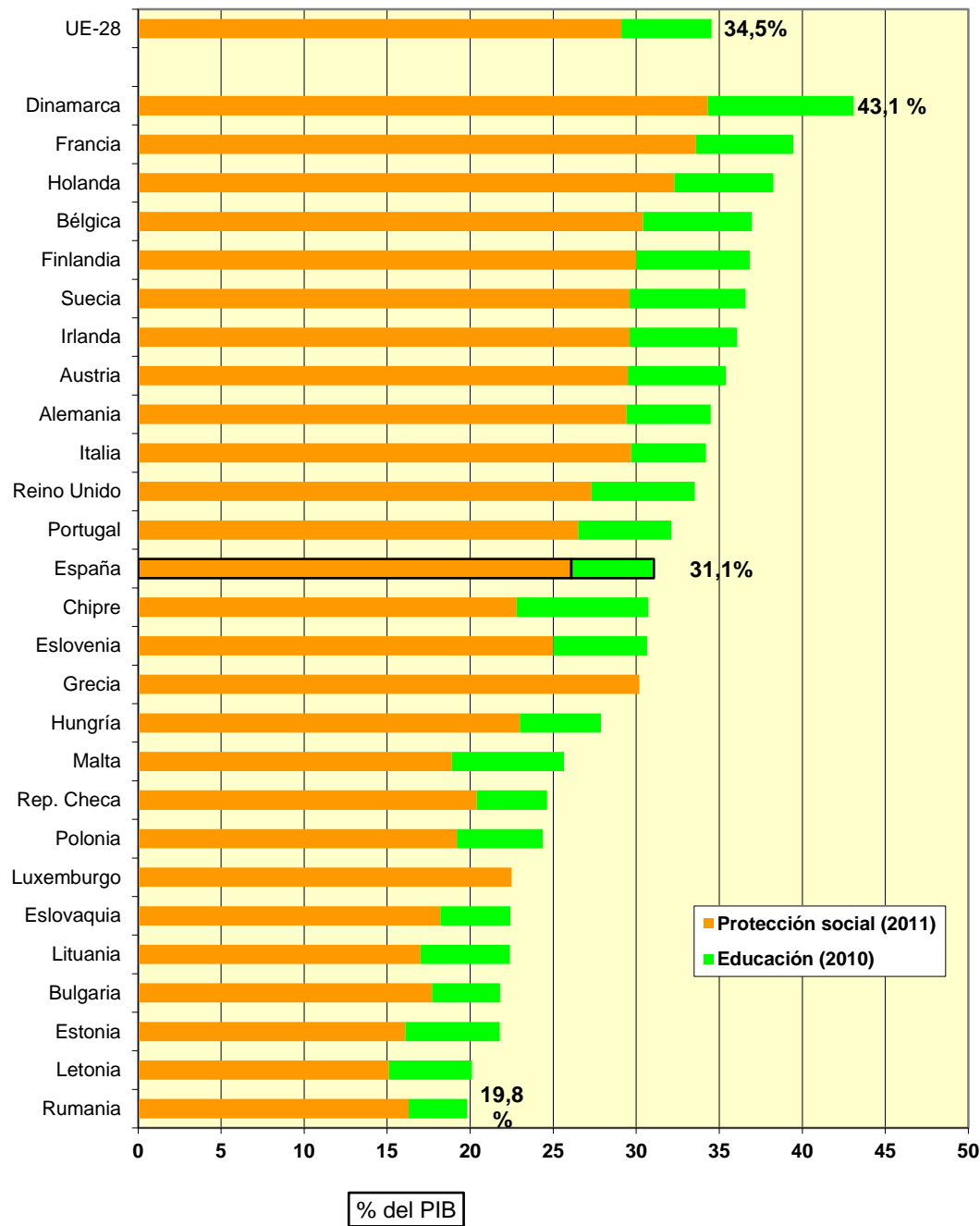
Considerar necesidades, en términos de desigualdad y pobreza

Las características del régimen de bienestar español

Proporción del PIB dedicado a gastos en protección social, sistema SEEPROS.
1994 - 2012



Gràfic: Barómetro Social de España. Disponible en www.colectivoioe.org



Gasto en políticas sociales en la UE-28 en relación al PIB

Datos: 2011

La crisis actual y el régimen de bienestar español

Políticas aplicada frente a la crisis: austeridad, recorte gasto público, más recesión

Gasto social público (SEEPROS). Aumento 21% (2007) al 26,1% PIB (2012)

↳ recortes servicios; aumento por paro

Servicios públicos

- Retrocesos universalidad educación, sanidad y servicios sociales
- Reducción gastos, personal (interinos, asociados), formulas diversas (aumento tasas, copago medicamentos...)
- Pensiones y cobertura paro: aumento 67 años, más condiciones de acceso
↳ reducción acción de servicios y protectora del Estado

Mayor esfuerzo sobre las familias

- ➡ Límites del colchón familiar. Problemas

Desigualdad, pobreza y exclusión

Desigualdad

- ❖ Diferente acceso, uso y disfrute, de bienes y servicios
- ❖ Estructural, orden social

Pobreza

- Falta de ingresos o de accesibilidad a recursos estandar de una sociedad
- Multidimensional; privación de capacidades y potencialidades básicas para realizar un vida digna (Sen)

Exclusión

- ↪ No inclusión, no participación dinámicas y ámbitos ciudadanía normalizada
- ↪ Años 80, ampliación y nuevos perfiles
- ↪ Bloqueo de los procesos de integración y normalización. Los problemas del contrato social

Desigualdad

Desigualdad en las sociedades occidentales

- ❖ Una desigualdad que aumenta desde los años 80
- ❖ Un debate que vuelve ...

Las causas del aumento de la desigualdad

Socio-políticas:

Desigualdad y sistema económico. Las tesis de Piketty

- Aumenta la desigualdad si los rendimientos del capital aumentan más que el crecimiento económico
- Tendencia propia del capitalismo del siglo XIX, XX y del XXI
- Excepción. Periodo keynesiano, 1940-1970
- Perspectiva: aumento de la desigualdad y dominio de una élite hereditaria

Desigualdad. Evolución en España

Desigualdad (índice de Gini, particularidades España)

Cambia ligeramente metodología Gini
Salido (2005), Antón (2009), Colectivo Ioe (2008)

- ↪ Años 80, reducción de la desigualdad
 - 1980, índice 32 → 1990, índice 30
 - Crisis pero consolidación y extensión Estado de Bienestar

- ↪ Años 90, aumenta para luego moderarse
 - 1990, índice 31,9 → 1997, índice 35 → 2000, índice 32,4

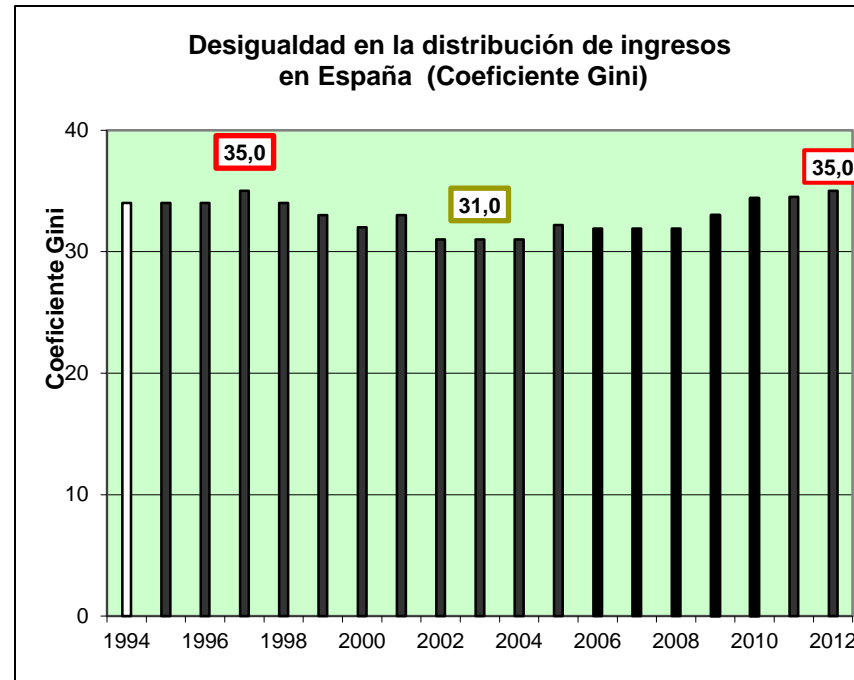
- ↪ Años 2000- 2007, disminución relativa
 - 2000, índice 32,4 → 2007, índice 31

Mayor desigualdad (5 veces más) en términos de patrimonio, gran aumento *boom* económico

Mayor desigualdad (Gini) que la media UE-15

Desigualdad. Evolución en España

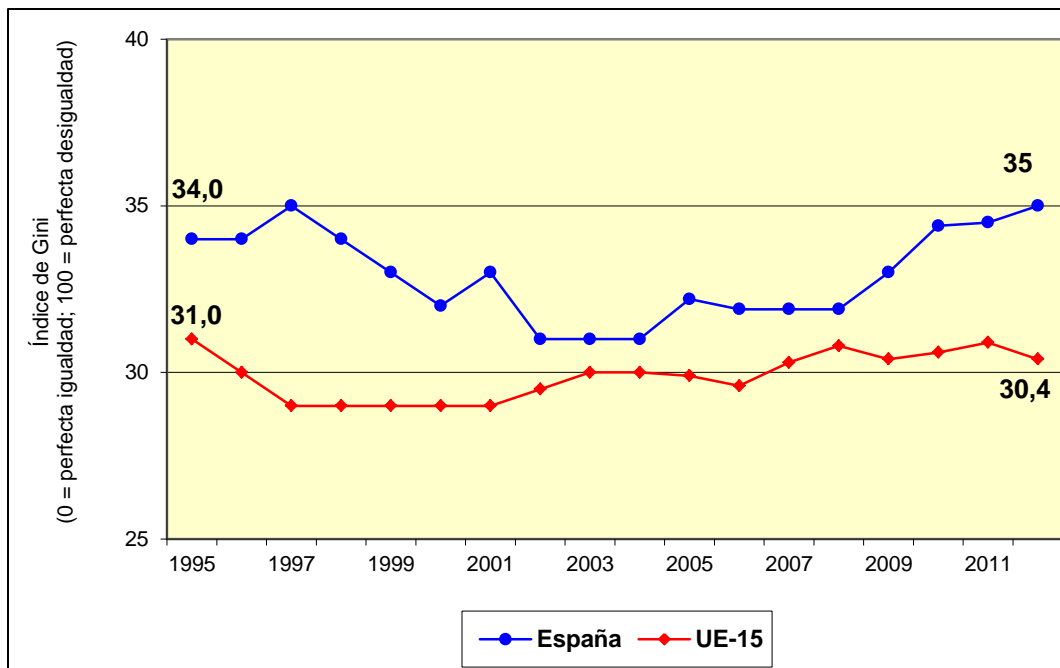
Evolución desigualdad en la distribución de ingresos. España. 1994-2012



Gràfic: Barómetro Social de España. Disponible en www.colectivoioe.org

Desigualdad. Evolución en España

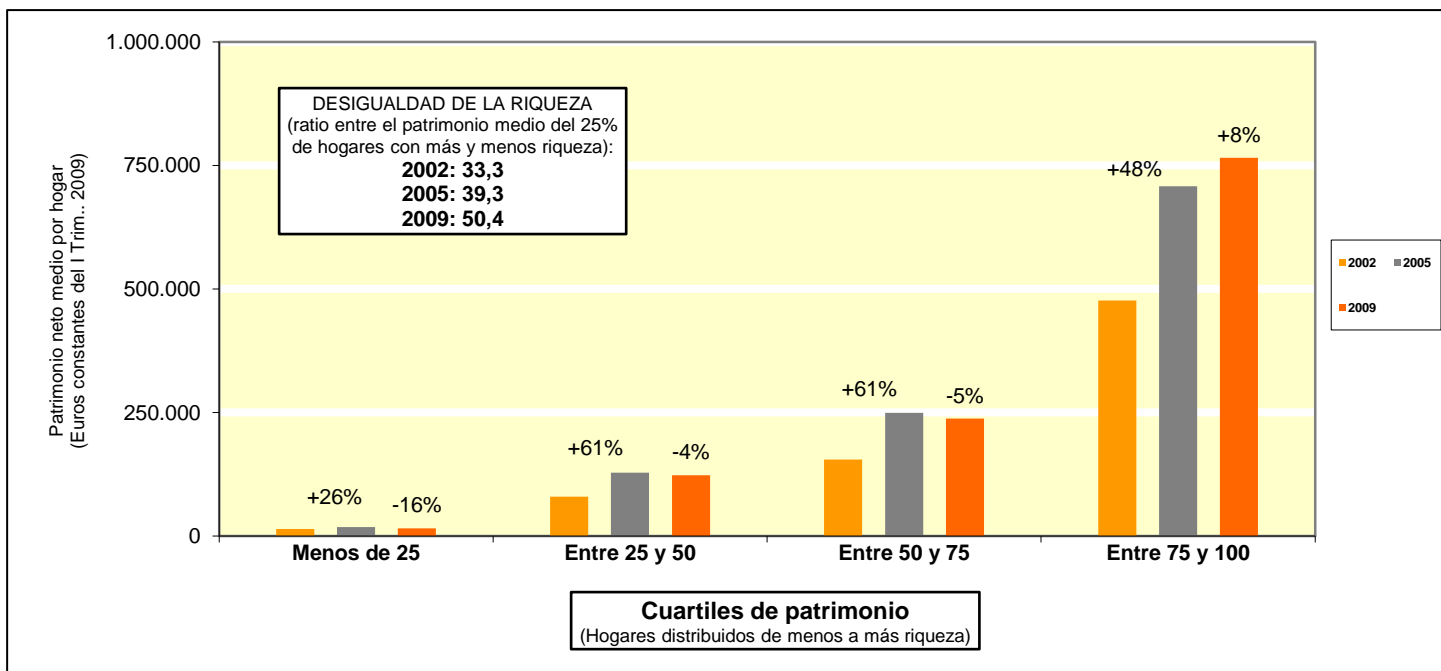
Evolución del índice de Gini. España -UE. 1995-2012



Gràfic: Baròmetre Social de Espanya. Disponible en www.colectivoioe.org

Desigualdad. Evolución en España.

Diferencia de patrimonio entre los hogares españoles. Patrimonio medio por cuartiles, 2002, 2006 y 2009



Gràfic: Barómetro Social de España. Disponible en www.colectivoioe.org

Desigualdad. Evolución en crisis

Aumento de la desigualdad (índice de Gini)

31 en 2007 → 35 en 2012

Razones:

- Crisis económica, paro, congelación y/o reducción salarios ...
- Políticas aplicadas, reducción “salario indirecto” y coberturas
- Realidades sociales anteriores muy diferenciadas

Consecuencias

- Aumento de la parte más pobre y de su diferencia (ratio 80/20)
- tendencia a la reducción del medio

Implicaciones sociales → DEBATE

Desigualdad y pobreza

Pobreza

A pesar de las críticas, medida empírica en ingresos

Euroestat: < 40 renta media pobre; < 60 renta media “riesgo de pobreza”

La pobreza es mantiene:

- ↳ Años 80, 20 %, Cáritas (8 millones)
- ↳ Años 90, 19,5 % población
- ↳ Años 2000-2007, 20% población

Total se mantiene. Disminuye “pobreza severa”, aumenta “riesgo de pobreza”

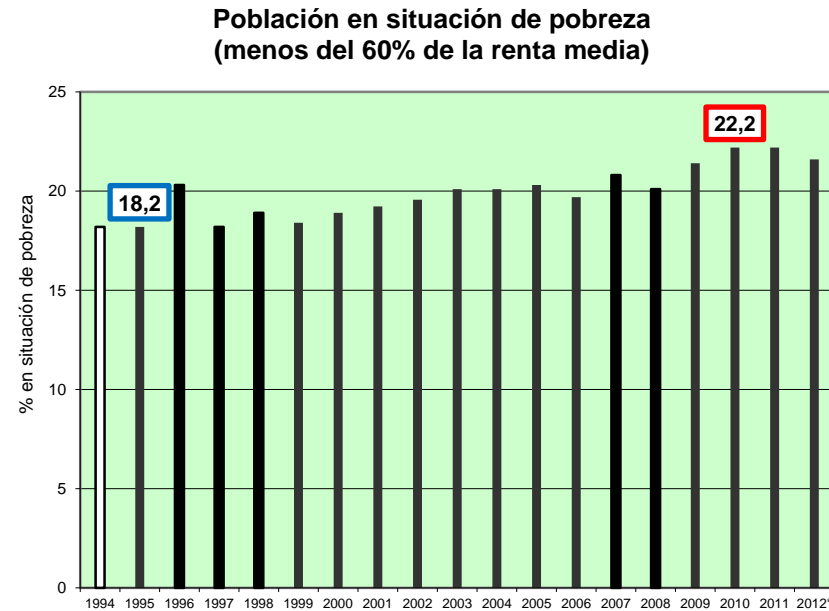
Perfil pobreza

Series FOESSA → INE (2006), *Estudio descriptivo de la pobreza en España*

- Más mujeres (20,8%), que hombres (19%)
- Más familias monomarentales (40%)
- Más mayores 65 años que viven solos
- Más educación primaria (32,2%)

Desigualdad y pobreza

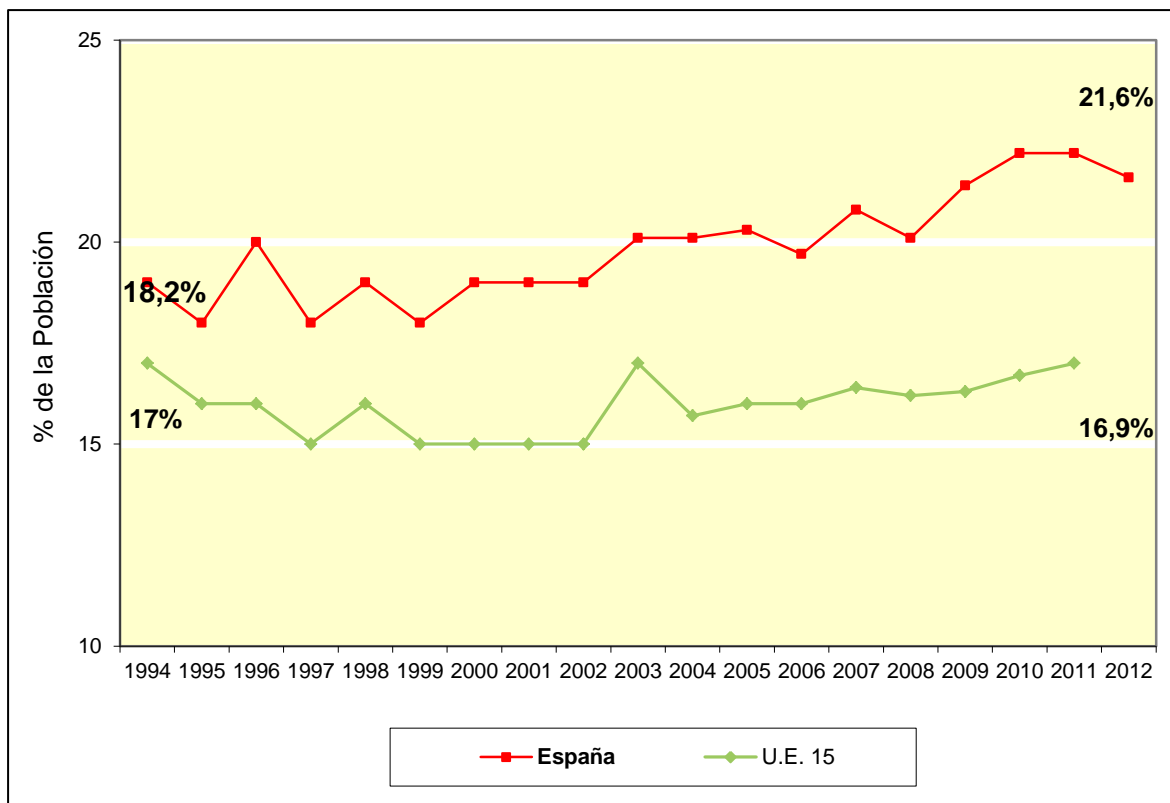
Población en riesgo de pobreza, después de transferencias sociales. España. 1994-2012



Gràfic: Barómetro Social de España. Disponible en www.colectivoioe.org

Desigualdad y pobreza

Población en riesgo de pobreza. UE-15 y España. 1994-2012



Gràfic: Barómetro Social de España. Disponible en www.colectivoioe.org

Pobreza. Impacto según nacionalidades

Tasa de riesgo de pobreza o exclusión social (estrategia Europa 2020) por nacionalidad (personas de 16 y más años).

	Española	Extranjera (Unión Europea)	Extranjera (Resto del mundo)	Total
2004	24,6	29,0	40,8	25,4
2005	22,6	29,6	38,4	23,6
2006	22,0	26,9	38,9	23,1
2007	21,4	33,6	32,8	22,5
2008	21,5	32,9	43,6	23,5
2009	21,8	33,3	42,5	23,8
2010	23,9	31,3	48,2	26,0
2011	24,6	33,5	51,7	26,8
2012	25,0	34,9	53,3	27,4

Fuente: Encuesta de Condiciones de Vida, INE.

Torres, F. y Gadea, E. (eds) (2014), *Crisis, inmigración y sociedad*, Madrid: Talasa

Pobreza. Evolució en España con la crisis

Aumento de la pobreza

20% en 2007 → 22,2% en 2010 → 21,4 % en 2012

Características de esta pobreza:

- Toca más a los más precarios (perfiles anteriores)
- Aumenta la etnificación. 25 nacionales, 34,9% inmigrantes UE, 53,3% inmigrantes no UE
- Toca a una parte que se consideraba clase media (que han perdido el empleo)
- En algunos casos, fomenta dinámica de exclusión (desahucios)
- En otros, impacto muy rápido y brutal

Implicaciones sociales, cambios → DEBATE