

## TEMA 7

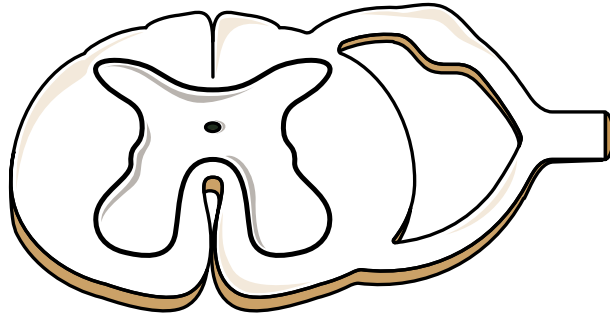


RECURSOS WEB

### Implicacions logopèdiques de les neuropaties

#### ACTIVITAT I.

Dibuixeu les vies motores i sensibles, els nuclis somato-motors i somato-sensitius.



#### ACTIVITAT II.

Pacient de 24 anys que fa quatre setmanes comença amb la següent simptomatologia: debilitat progressiva de cames i braços (MMSS i MMII drets i esquerres). Sent formigueig als braços i les cames, amb una disminució de la sensibilitat també als braços i les cames. Ens comenta que fa tres setmanes va estar al Brasil en un viatge de plaer, i està preocupat perquè li van picar els mosquitos a muntó.

- Quina és la sospita diagnòstica?
- Què li diguem al pacient sobre el seu pronòstic.
- Quin tipus de parla pot desenvolupar el pacient?