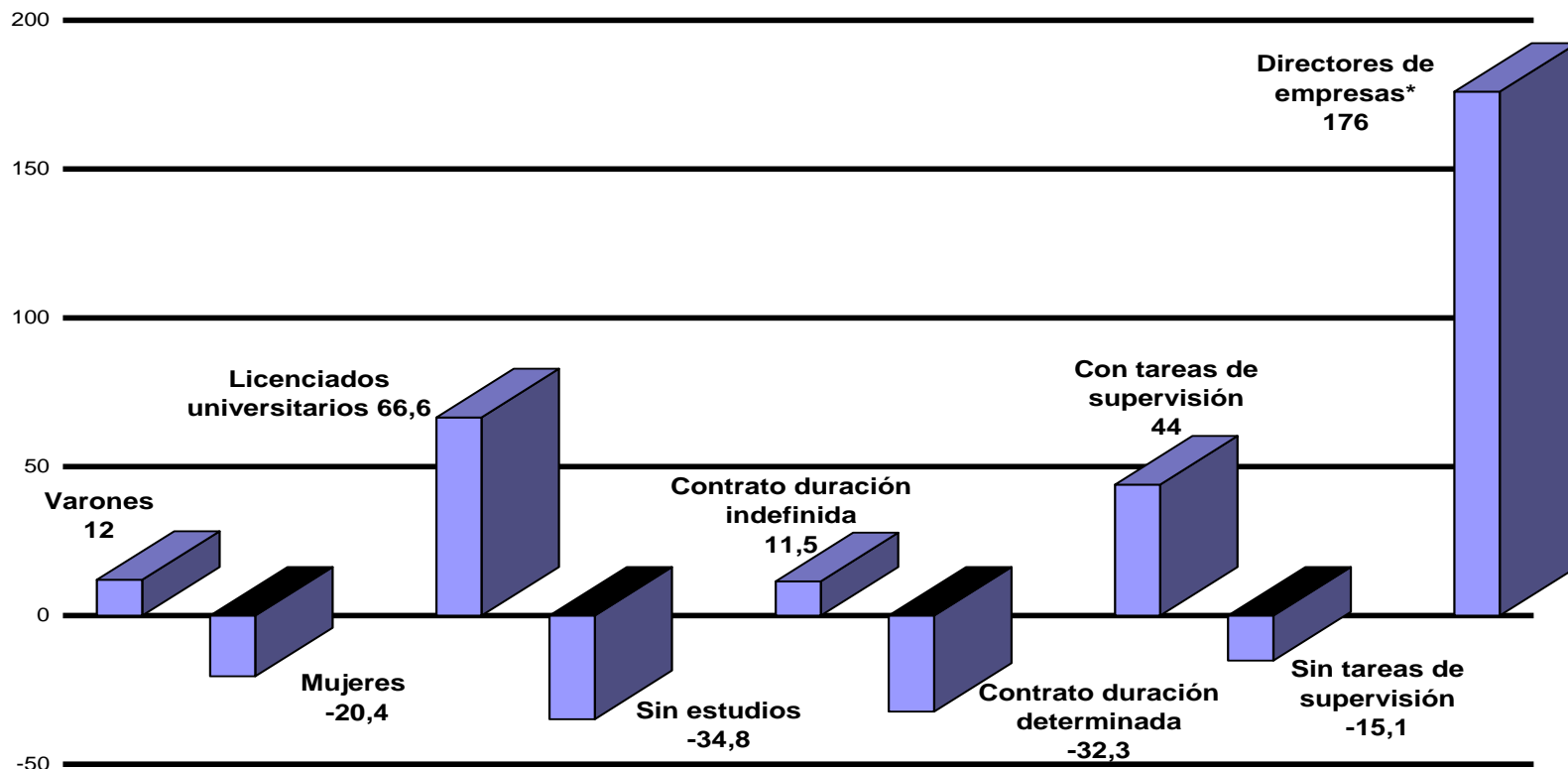




DOCUMENT

La mesura de la desigualtat de la riquesa i de la renda a Espanya: principals tendències

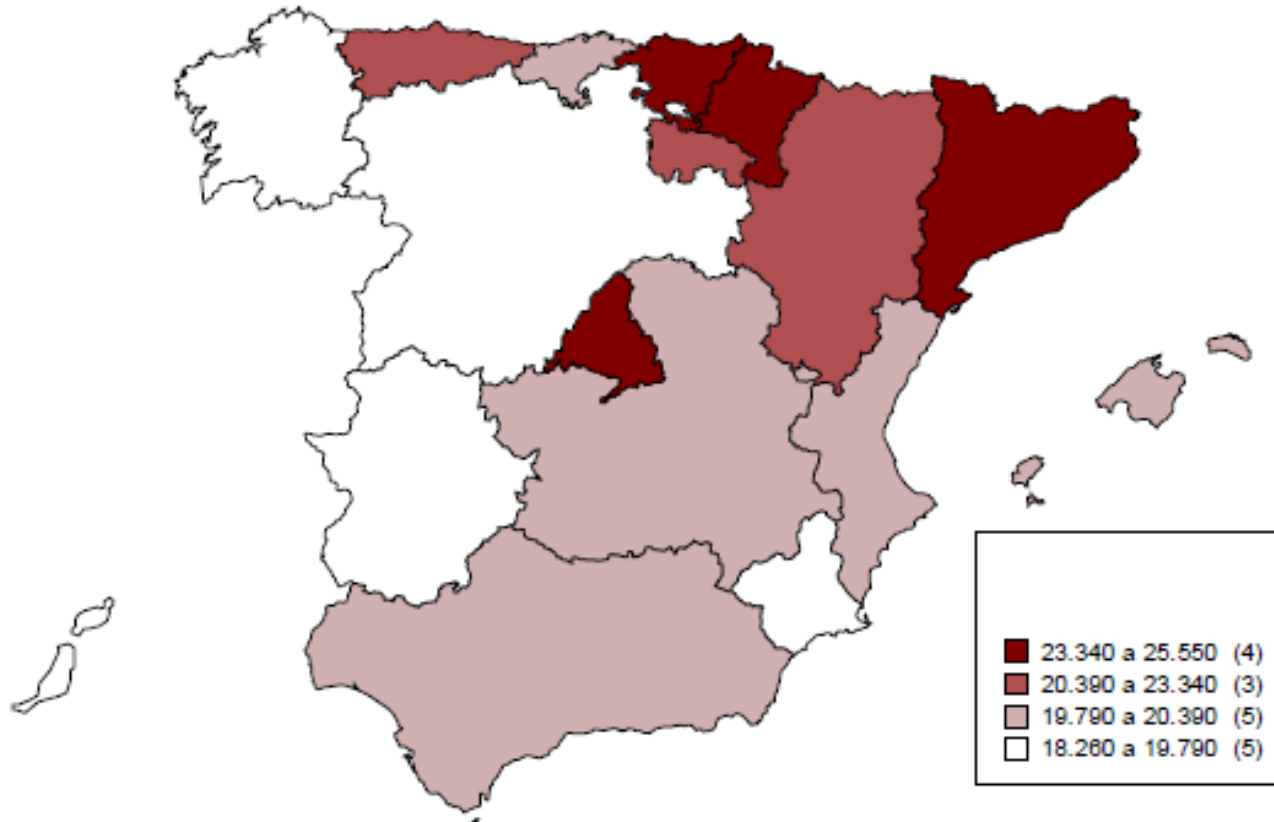
Variació respecte a la mitjana del salari anual general (%) Espanya, 2002



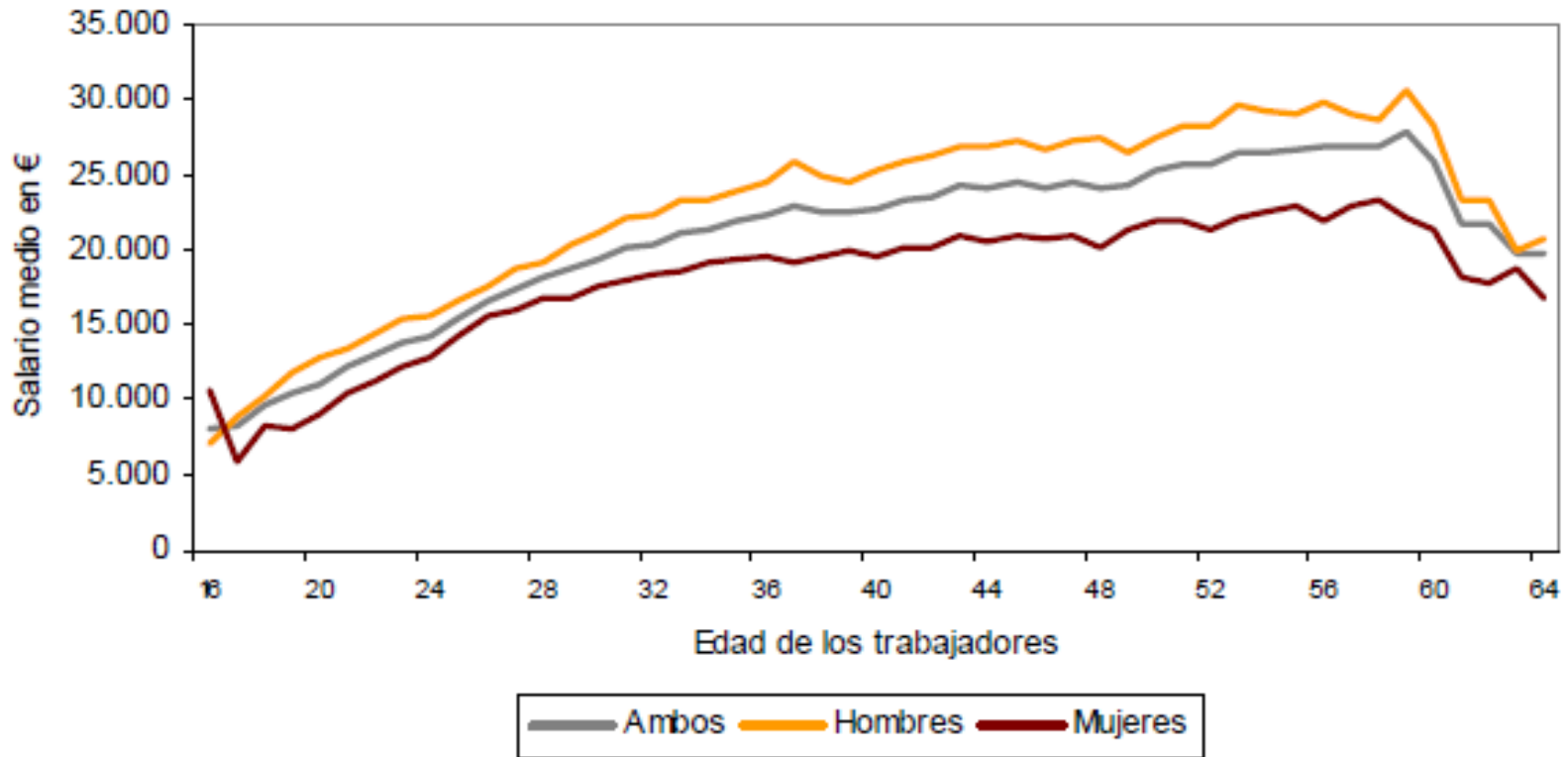
*De més de 10 treballadors

Font: Elaboració pròpia a partir de INE, *Encuesta de Estructura Salarial 2002*. [Accessible en: <http://www.ine.es>].

Comparació de la mitjana del salari Comunitats Autònomes, Espanya, 2008



Mitjana salari anual per sexe Espanya, 2008



Creixement del PIB i dels sous reals

Espanya, EE.UU, Japó, UE (15) i OCE. 1995 - 2009

Tabla 1.1. Crecimiento del PIB y de los salarios reales en el sector privado: España, EE.UU., Japón, UE (15) y OCDE

	Media		ESTIMACIONES		
	1995-2005	2006	2007	2008	2009
<i>Crecimiento de los salarios reales en el sector privado</i>					
EE.UU.	2,0	1,2	1,9	0,3	1,3
Japón	-0,2	0,4	-0,3	0,2	0,7
Espanya	-0,1	-2,2	-0,1	-0,5	0,6
UE (15)	0,7	0,3	0,5	0,3	0,9
OCDE	1,2	0,9	1,2	0,5	1,3
<i>Crecimiento del PIB</i>					
EE.UU.	3,2	2,9	2,2	1,2	1,1
Japón	1,1	2,4	2,1	1,7	1,5
Espanya	3,7	3,9	3,8	1,6	1,1
UE (15)	2,2	2,8	2,6	1,6	1,3
OCDE	2,7	3,1	2,7	1,8	1,7

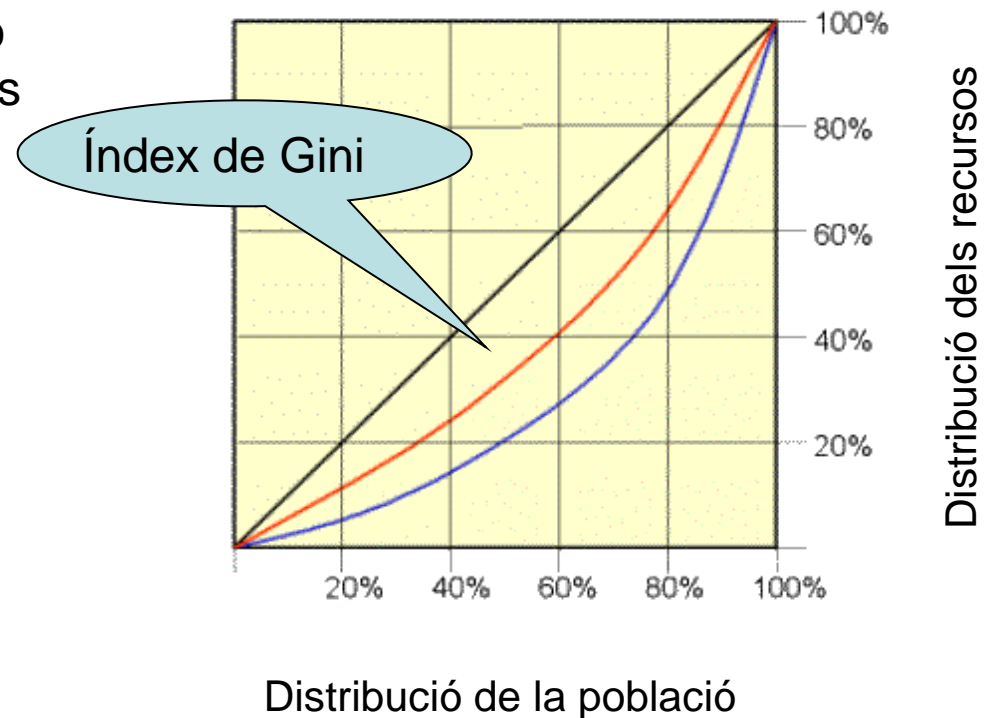
Fuente: OCDE (2008), pp. 17 y 22.

Font: Fundació FOESSA, *VI Informe sobre exclusió i desenvolupament social en Espanya 2008*, Fundació FOESSA, p. 33, 2009. [Accessible en: <http://www.foessa.org>].

Distribució per quantils, corba de Lorenz i índex de Gini

- Quantil: cadascun dels valors que divideixen la freqüència o probabilitat total d'una distribució en un cert nombre de parts iguals
- La mesura de la desigualtat (especialment de la renda i de la riquesa) sol contemplar els següents quantils
 - CENTIL: $100/100 = 1\%$
 - VINTIL: $100/20 = 5\%$
 - DECIL: $100/10 = 10\%$
 - QUINTIL: $100/5 = 20\%$
 - QUARTIL: $100/4 = 25\%$

Forma gràfica de mostrar la distribució de recursos entre una població



Distribució de la renda i la riquesa Espanya, 2002

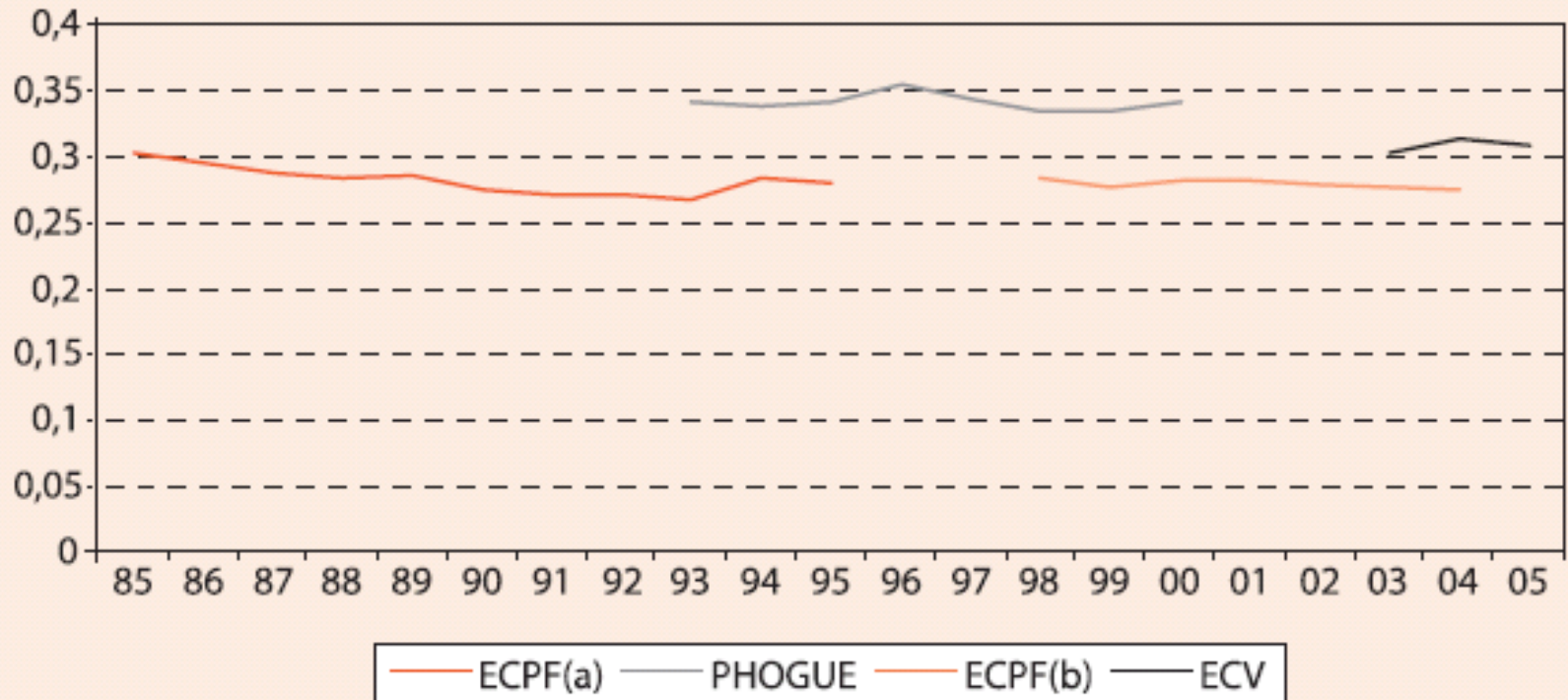
Tabla 2.2. La distribución de la renta y la riqueza de los hogares españoles

	Riquesa	Vivienda	Riquesa financiera	Renta
<i>Porcentaje poseído por el</i>				
40% más pobre	9,4	8,4	-1,1	15,2
10% más rico	40,2	32,3	69,6	30,5
5% más rico	30,9	22,0	57,4	21,9
1% más rico	12,4	5,9	27,4	6,7
Índice de Gini	0,5	0,5	0,8	0,4

Fuente: Elaboración propia a partir de la EFF 2002.

Evolució de la desigualtat de la renda – Índex de Gini Espanya, 1985 - 2005

GRÁFICO 2.1. Evolución de la desigualdad de la renta disponible ajustada (Índice de Gini)



Fuente: Elaboración propia a partir de la Encuesta Continua de Presupuestos Familiares (ECPF), el Panel de Hogares de la Unión Europea (PHOGUE) y la Encuesta de Condiciones de Vida (ECV).

Índex de Gini a Espanya per Comunitats Autònomes, 2000

	GINI	GINI (relativo)
Andalucía	0,295	104,6
Aragón	0,279	98,9
Asturias	0,266	94,3
Baleares	0,258	91,5
Canarias	0,286	101,4
Cantabria	0,284	100,7
Castilla y León	0,283	100,4
Castilla-La Mancha	0,230	81,6
Cataluña	0,265	94,0
Comunidad Valenciana	0,266	94,3
Extremadura	0,268	95,0
Galicia	0,261	92,6
Madrid	0,286	101,4
Murcia	0,240	85,1
Navarra	0,253	89,7
País Vasco	0,246	87,2
Ríoja	0,258	91,5
TOTAL ESPAÑA	0,282*	100,0

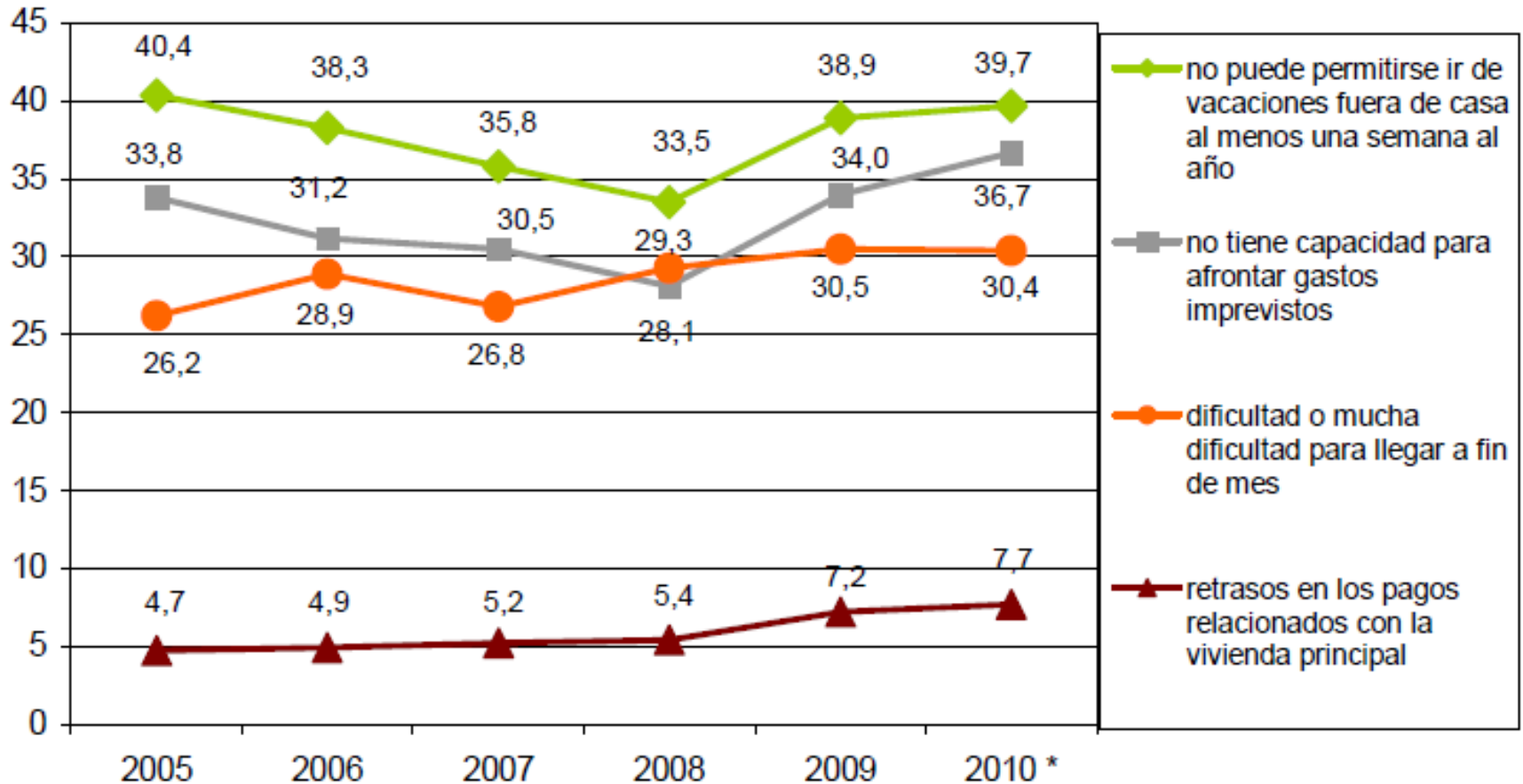
* Cabe recordar, de nuevo, las cautelas con las que deben compararse los resultados sobre desigualdad para el conjunto de España con los obtenidos con otras fuentes, como la Encuesta de Condiciones de Vida o el Panel de Hogares de la Unión Europea, debido a las diferencias en el diseño de la encuesta y en la forma de recogida de los ingresos. Ello explicaría la notable distancia que se aprecia en el Índice de Gini con los valores de los apartados anteriores.

Fuente: Elaboración propia a partir de la Ecueta Continua de Presupuestos Familiares, 2000.

Grups de països OCDE segons desigualtat 1980 - 1995

EVOLUCIÓ DESIGUALDAD	DESIGUALDAD ELEVADA	DESIGUALDAD MEDIA - ALTA	DESIGUALDAD MEDIA - BAJA	DESIGUALDAD BAJA
	Gini > 0,30 Decila superior / inferior > 4	Gini ≈ 0,30 Decila superior / inferior 3,5 - 4	Gini 0,25 - 0,30 Decila superior / inferior 3 – 3,5	Gini < 0,25 Decila superior / inferior < 3
CRECIMIENTO FUERTE	Estados Unidos Gran Bretaña			Suecia
CRECIMIENTO MEDIO – ALTO	Australia		Holanda	Dinamarca
CRECIMIENTO MEDIO – BAJO		Japón Suiza	Francia Alemania	Noruega Bélgica
ESTABILIDAD		Israel Canadá		
REDUCCIÓ	Italia Irlanda	España		Finlandia

Evolució dificultats econòmiques de les llars (%) Espanya 2005 - 2010



* Datos provisionales



Per a comprendre el significat dels indicadors que s'acaben d'exposar, pot resultar d'ajuda

- AYALA, LUIS, “Desigualdad, pobreza y privación”, *VI Informe sobre Exclusión y Desarrollo Social en España 2008*, Madrid, Fundación FOESSA, pp. 93 – 104, 2009. [Accessible en: <http://www.foessa.org/quePensamos/nuestrasPrioridades/index.php?MzI%3D&MQ%3D%3D&MTIwMw%3D%3D&MDEuIFZJIEluZm9ybWUgRk9FU1NBICJhbmZvcmlIGNvbXBsZXRvKQ%3D%3D>].